

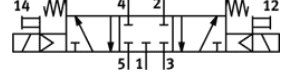
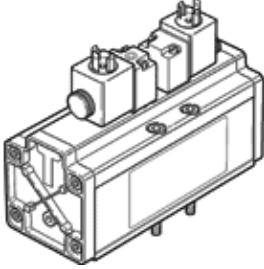
Solenoid valf

MDH-5/3G-3/4-D-4-24DC

Ürün numarası: 12459

FESTO

Ön kumanda valfli ve yardımcı el kumandalı, soket dahil değildir-ayrıca sipariş edilmelidir.



Bilgi sayfası

Özellik	Değer
Valf fonksiyonu	5/3 kapalı
Tetikleme şekli	elektriksel
Genişlik	76 mm
Standart nominal debi	4.800 l/min
Çalışma basıncı	3 ... 16 bar
Tasarım yapısı	Piston sürgüsü
Geriye dönme şekli	mekanik yay
Koruma sınıfı	IP65
Nominal genişlik	18 mm
Valf dilimi genişliği	82 mm
Egzost hava fonksiyonu	kısılabılır
Sızdırmazlık prensibi	yumuşak
Montaj pozisyonu	istenildiği gibi
Uygun olduğu standart	ISO 5599-1
Yardımcı el kumanda	İtme
ISO kodu	456
Kumanda şekli	Pilotlu
Pilot basıncı beslemesi	dahili
Akış yönü	tek yönlü
Geçiş	Pozitif geçiş
Kapama süresi	290 ms
Kapama süresi	
Açma süresi	85 ms
Anahtarlama zamanı	100 %
Lojik 0 ile maks. pozitif test palsı	4.300 µs
Lojik 1 ile maks. negatif test palsı	2.100 µs
Karakteristik bobin değerleri	24 V DC: 6.8 W 48 V AC: 50/60 Hz, toplama gücü 14.5 VA, tutma gücü 9.9 VA
Kullanım havası	ISO8573-1:2010'a uygun basınçlı hava [7:4:4]
Çalışma ve pilot ortam hakkında açıklama	Yağlamalı operasyon mümkün (diğer işlemler için gerekli)
PWIS uygunluğu	VDMA24364-B1/B2-L
Kullanım havası sıcaklığı	-10 ... 60 °C
Ses basıncı seviyesi	85 dB(A)
Çevre sıcaklığı	-10 ... 50 °C
Ürün ağırlığı	2.600 g
Elektriksel bağlantı	DIN EN 175301-803 e göre
Bağlantı şekli	Bağlantı pleyti üzerine Geçiş delikli ve vidalı
Pilot egzost bağlantısı 82	M5
Pilot egzost bağlantısı 84	M5
Pnömatik bağlantı 1	ISO 5599-1'e uygun bağlantı plaka ölçüsü 4
Pnömatik bağlantı 2	ISO 5599-1'e uygun bağlantı plaka ölçüsü 4
Pnömatik bağlantı 3	ISO 5599-1'e uygun bağlantı plaka ölçüsü 4

Özellik	Değer
Pnömatik bağlantı 4	ISO 5599-1'e uygun bağlantı plaka ölçüsü 4
Pnömatik bağlantı 5	ISO 5599-1'e uygun bağlantı plaka ölçüsü 4
Malzeme hakkında not	RoHS'a uygun
Malzeme, sızdırmazlık elemanları	NBR
Malzeme, muhafaza	Alüminyum