

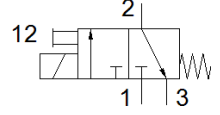
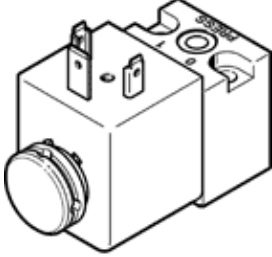
Pilot valf

MDH-3/2-230VAC

Ürün numarası: 119602

FESTO

direkt kumandalı, bobinli ve yardımcı el kumandalı, soket dahil değildir-
ayrıca sipariş edilmelidir.



Bilgi sayfası

Özellik	Değer
Valf fonksiyonu	3/2 kapalı, tek durumlu
Tetikleme şekli	elektriksel
Genişlik	30 mm
Standart nominal debi	50 l/min
Mpa işletim basıncı	0,1 ... 1,6 MPa
Çalışma basıncı	1 ... 16 bar 14,5 ... 232 psi
Tasarım yapısı	Popet oturtmalı
Geriye dönme şekli	mekanik yay
CE işareti (bkz. uygunluk beyanı)	alçak gerilim cihazlarıyla ilgili EU yönetmeliğine uygun
UKCA işareti (bkz. Uygunluk Beyanı)	Elektrikli ekipmanlar için UK talimatlarına göre
Koruma sınıfı	IP65
Nominal genişlik	1,3 mm
Valf dilimi genişliği	42 mm
Egzost hava fonksiyonu	kısılamaz
Standarta dayalı	ISO 15218
Sızdırmazlık prensibi	yumuşak
Montaj pozisyonu	istenildiği gibi
Uygun olduğu standart	ISO 15218
Yardımcı el kumanda	İtme
Kumanda şekli	direkt
Akış yönü	tek yönlü
Geçiş	Negatif geçiş
Kapama süresi	9 ms
Kapama süresi	
Açma süresi	11 ms
Anahtarlama zamanı	100 %
Karakteristik bobin değerleri	110 V DC: 6,3 W 230 V AC: 50 Hz, başlatma gücü 14,5 VA, tutma gücü 10,5 VA 230 V AC: 60 Hz, başlatma gücü 12,0 VA, tutma gücü 7,6 VA
Müsaade edilebilir frekans dalgalanmaları	+/- 10 %
Müsaade edilir gerilim salınımı	+/- 10 %
Kullanım havası	ISO8573-1:2010'a uygun basınçlı hava [7:4:4]
Çalışma ve pilot ortam hakkında açıklama	Yağlamalı operasyon mümkün (diğer işlemler için gerekli)
Korozyona karşı dayanıklılık sınıfı KBK	2 - Ortalama paslanma
PWIS uygunluğu	VDMA24364-B2-L
Kullanım havası sıcaklığı	-15 ... 80 °C
Çevre sıcaklığı	-15 ... 50 °C
Ürün ağırlığı	140 g
Elektriksel bağlantı	Bağlantı şeması Şekil A, EN 175301-803'e göre DIN EN 175301-803 e göre
Bağlantı şekli	Bağlantı pleyti üzerine geçiş delikli

Özellik	Değer
Pnömatik bağlantı 1	Bağlantı pleyti
Pnömatik bağlantı 2	Bağlantı pleyti
Pnömatik bağlantı 3	kanalsız
Malzeme hakkında not	RoHS'a uygun
Malzeme, sızdırmazlık elemanları	FPM