

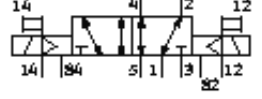
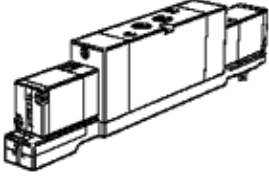
Solenoid bobinli valf

JMVH-5-1/8-S-B-VI

Ürün numarası: 116004

FESTO

Bobinli ve yardımcı el kumandalı, soket dahil değildir-ayrıca sipariş edilmelidir.



Bilgi sayfası

Özellik	Değer
Valf fonksiyonu	5/2 bistable
Tetikleme şekli	elektriksel
Standart nominal debi	1.000 l/min
Çalışma basıncı	-0,9 ... 10 bar
Tasarım yapısı	Piston sürgüsü
Koruma sınıfı	IP65
Nominal genişlik	8 mm
Valf dilimi genişliği	27 mm
Sızdırmazlık prensibi	yumuşak
Yardımcı el kumanda	evet
Kumanda şekli	Pilotlu
Akış yönü	çift yönlü
Pilot basıncı	2 ... 10 bar
Konum değiştirme zamanı	22 ms
Karakteristik bobin değerleri	24V DC
Kullanım havası	Yağlı vakum havası 5 µm filtrelenmiş yağsız hava 5 µm filtrelenmiş hava, yağlı hava Yağsız vakum havası
Kullanım havası sıcaklığı	-5 ... 50 °C
Kullanım havası	5 µm filtrelenmiş yağsız hava 5 µm filtrelenmiş hava, yağlı hava
Çevre sıcaklığı	-5 ... 50 °C
Bağlantı şekli	geçiş delikli
Pilot hava bağlantısı 12	G1/8
Pnömatik bağlantı 1	G1/8
Pnömatik bağlantı 11	G1/8
Malzeme hakkında not	LABS içeren malzemeler mevcut