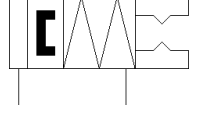
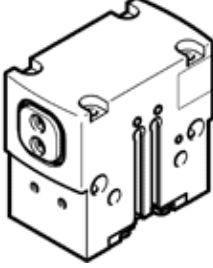


Paralel tutucu HGPD-20-A-G2

Ürün numarası: 1132941

FESTO

Kapamada yedek tutma kuvveti ...-G2.



Bilgi sayfası

Özellik	Değer
Büyükklük	20
Tutma çenesi başına strok	4 mm
Max. Değiştirme hassasiyeti	$\leq 0,2$ mm
Max. tutucu çene açılı boşluğu ax,ay	$\leq 0,1$ deg
Max. tutucu çene boşluğu Sz	$\leq 0,02$ mm
Dönme simetriği	$\leq 0,2$ mm
Tekrarlama hassasiyeti, tutucu	$\leq 0,04$ mm
Tutucu parmakların sayısı	2
Tahrik türü	pnömatik
Montaj pozisyonu	istenildiği gibi
Çalışma şekli	çift etkili
Tutucu fonksiyonu	Paralel
Tutma kuvveti emniyeti	Kapamada
Tasarım yapısı	Eğimli yüzey yataklı motion sırası
Konum algılama	Yaklaşım sensörü için
Çalışma basıncı	4 ... 8 bar
Çalışma basıncı, kapama havası	0 ... 0,5 bar
Tutucunun max. çalışma frekansı	≤ 3 Hz
0,6 MPa (6 bar, 87 psi) değerinde min. açma süresi	35 ms
0,6 MPa (6 bar, 87 psi) değerinde min. kapatma süresi	18 ms
Harici tutucu parmağı başına maks. taban	57 g
Kullanım havası	ISO8573-1:2010'a uygun basınçlı hava [7:4:4]
Çalışma ve pilot ortam hakkında açıklama	Yağlamalı operasyon mümkün (diğer işlemler için gerekli)
Korozyona karşı dayanıklılık sınıfı KBK	2 - Ortalama paslanma
PWIS uygunluğu	VDMA24364-B2-L
CD-0033 uyarınca RSBP sınıflandırması	F5
Koruma sınıfı	IP65
Çevre sıcaklığı	5 ... 60 °C
Kütle atalet momenti	0,52 kgcm ²
Tutma çenesi üzerindeki max. tork, Mx statik	12 Nm
Tutma çenesi üzerindeki max. tork, My statik	7 Nm
Tutma çenesi üzerindeki max. tork, Mz statik	6 Nm
Yataklama elemanları için yağlama boşluğu	5.000.000 Mio SP
Ürün ağırlığı	182 g
Bağlantı şekli	Dişi diş ve merkezleme burcu Geçiş deliği ve merkezleme burcu ile geçiş delikli ve ayar pimli Dişi dişli ve ayar pimli Seçenekler:
Pnömatik bağlantı, kapama havası	M3
Pnömatik bağlantı	M5
Malzeme hakkında not	RoHS'a uygun
Malzeme, kapak	Yüksek alıřımlı paslanmaz çelik
Malzeme, muhafaza	Anotlanmış alüminyum
Malzeme, tutma çeneleri	Çelik, sertleştirilmiş