

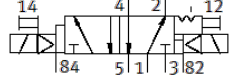
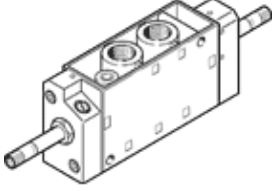
Solenoid valf

JMFDH-5-1/4

Ürün numarası: 10411

FESTO

Yardımcı el kumandalı.



Bilgi sayfası

Özellik	Değer
Valf fonksiyonu	5/2 iki durumlu-baskın
Tetikleme şekli	elektriksel
Genişlik	30,5 mm
Standart nominal debi	1.100 l/min
Mpa işletim basıncı	0,25 ... 0,8 MPa
Çalışma basıncı	2,5 ... 8 bar
Tasarım yapısı	Popet oturtmalı
Müsaade edilebilirlik	c UL us - Recognized (OL)
Koruma sınıfı	IP65
Nominal genişlik	7 mm
Valf dilimi genişliği	32 mm
Egzost hava fonksiyonu	kısılabilir
Sızdırmazlık prensibi	yumuşak
Montaj pozisyonu	istenildiği gibi
Yardımcı el kumanda	kilitli
Kumanda şekli	Pilotlu
Akış yönü	tek yönlü
Geçiş	Negatif geçiş
Max. Anahtarlama frekansı	16 Hz
Konum değiştirme zamanı	16 ms
Lojik 0 ile maks. pozitif test palsı	2.200 µs
Lojik 1 ile maks. negatif test palsı	3.700 µs
Karakteristik bobin değerleri	Bkz solenoid bobin, ayrı olarak sipariş edilmelidir
Kullanım havası	ISO8573-1:2010'a uygun basınçlı hava [7:4:4]
Çalışma ve pilot ortam hakkında açıklama	Yağlamalı operasyon mümkün (diğer işlemler için gerekli)
Korozyona karşı dayanıklılık sınıfı KBK	1 - Düşük paslanma
PWIS uygunluğu	VDMA24364-B1/B2-L
Depolama sıcaklığı	-20 ... 60 °C
Kullanım havası sıcaklığı	-10 ... 60 °C
Çevre sıcaklığı	-5 ... 40 °C
Ürün ağırlığı	530 g
Elektriksel bağlantı	F-bobini üzerinden, ayrıca sipariş edilmelidir
Bağlantı şekli	manifold rayı üzerinde geçiş delikli Seçenekler:
Pilot egzost bağlantısı 82	M5
Pilot egzost bağlantısı 84	M5
Pnömatik bağlantı 1	G1/4
Pnömatik bağlantı 2	G1/4
Pnömatik bağlantı 3	G1/4
Pnömatik bağlantı 4	G1/4
Pnömatik bağlantı 5	G1/4
Malzeme hakkında not	RoHS'a uygun
Malzeme, sızdırmazlık elemanları	NBR TPE-U(PU)
Malzeme, muhafaza	Alüminyum pres döküm