

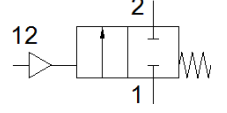
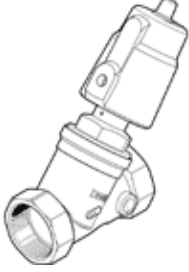
Eğik yuvalı valf

VZXF-L-M22C-M-A-N112-350-H3B1-50-8

Ürün numarası: 1002541

FESTO

Pnömatik devreye giren, kızıl pirinç Y valf. Yuva üstü model, güvenlik konumu kapalı, NPT vida dişi, nominal çap 1 1/2".



Bilgi sayfası

Özellik	Değer
Tasarım yapısı	Piston aktüatörlü dikme valf
Tetikleme şekli	pnömatik
Sızdırmazlık prensibi	yumuşak
Montaj pozisyonu	istenildiği gibi
Bağlantı şekli	Hat döşeme
Kablo bağlantısı	ANSI/ASME B 1.20.1 uyarınca dış manşonu 1 1/2 NPT
Nominal genişlik	35 mm
Valf fonksiyonu	2/2 kapalı, tek durumlu
Akış yönü	tek yönlü
Akışkan basıncı	0 ... 0,8 MPa
İşletme basıncı	0 ... 8 bar
Proses valfinin nominal basıncı	16
Egzost hava fonksiyonu	kısılamaz
Geriye dönme şekli	mekanik yay
Kumanda şekli	Harici kontrollü
Pnömatik bağlantı	Dişi diş G1/8
Mpa işletim basıncı	0,6 ... 1 MPa
Çalışma basıncı	6 ... 10 bar 87 ... 145 psi
Ortam	Buhar Asal gazlar Filtrelenmiş basınçlı hava, filtreleme derecesi 200 µm
Debi yönü	Valf yatağının üstü, gaz ortam için
Kullanım havası	ISO8573-1:2010'a uygun basınçlı hava [7:4:4]
Maks. viskozite	600 mm ² /s
Kullanım havası sıcaklığı	-10 ... 80 °C
Çevre sıcaklığı	-10 ... 60 °C
Debi miktarı Kv	23 m ³ /h
Malzeme hakkında not	RoHS'a uygun
PWIS uygunluğu	VDMA24364 Zon III
Malzeme, armatür muhafazası	Top metali (kızıl pirinç)
Malzeme numarası, proses valf muhafazası	CC499K
Malzeme, mil sızdırmazlığı	NBR
Malzeme, sit sızdırmazlığı	PTFE
Ürün ağırlığı	2.300 g
CE işareti (bkz. uygunluk beyanı)	basınç cihazlarının EU yönetmeliğine uygun
UKCA işareti (bkz. Uygunluk Beyanı)	Basınçlı cihazlar için Birleşik Krallık Yönetmeliği
Korozyona karşı dayanıklılık sınıfı KBK	1 - Düşük paslanma
Malzeme, tahrik muhafazası	Pirinç