

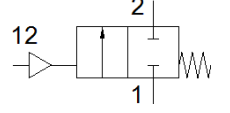
Eđik yuvalı valf

VZXF-L-M22C-M-A-G112-350-M1-V4V4T-80-16

Ürün numarası: 1002529

FESTO

Pnömatik devreye giren, paslanmaz çelik Y valf. Yuva üstü model, güvenlik konumu kapalı, G vida dışı, nominal çap 1 1/2".



Bilgi sayfası

Özellik	Deđer
Tasarım yapısı	Piston aktüatörlü dikme valf
Tetikleme şekli	pnömatik
Sızdırmazlık prensibi	yumuşak
Montaj pozisyonu	istenildiđi gibi
Bađlantı şekli	Hat döşeme
Kablo bađlantısı	DIN ISO 228'e uygun G1 1/2 dişli rakor
Nominal genişlik	35 mm
Valf fonksiyonu	2/2 kapalı, tek durumlu
Akış yönü	tek yönlü
Akışkan basıncı	0 ... 1,6 MPa
İşletme basıncı	0 ... 16 bar
Proses valfinin nominal basıncı	40
Egzost hava fonksiyonu	kısılamaz
Geriye dönme şekli	mekanik yay
Kumanda şekli	Harici kontrollü
Pnömatik bađlantı	Dişli diş G1/8
Mpa işletim basıncı	0,6 ... 1 MPa
Çalışma basıncı	6 ... 10 bar 87 ... 145 psi
Ortam	Buhar Asal gazlar Filtrelenmiş basınçlı hava, filtreleme derecesi 200 µm
Debi yönü	Valf yatađının üstü, gaz ortam için
Kullanım havası	ISO8573-1:2010'a uygun basınçlı hava [7:4:4]
Maks. viskozite	600 mm ² /s
Kullanım havası sıcaklığı	-40 ... 200 °C
Çevre sıcaklığı	-10 ... 60 °C
Debi miktarı Kv	29 m ³ /h
Malzeme hakkında not	RoHS'a uygun
PWIS uygunluđu	VDMA24364 Zon III
Malzeme, armatür muhafazası	Paslanmaz çelik döküm
Malzeme numarası, proses valf muhafazası	1.4408
Malzeme, mil sızdırmazlığı	PTFE
Malzeme, sit sızdırmazlığı	PTFE
Ürün ađırlığı	4.300 g
CE işareti (bkz. uygunluk beyanı)	basınç cihazlarının EU yönetmeliđine uygun
UKCA işareti (bkz. Uygunluk Beyanı)	Basınçlı cihazlar için Birleşik Krallık Yönetmeliđi
Korozyona karşı dayanıklılık sınıfı KBK	3 - Yüksek paslanma
Malzeme, tahrik muhafazası	Yüksek alışımlı paslanmaz çelik