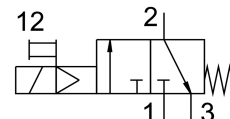
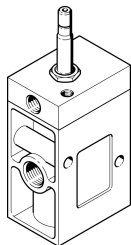


Elektromagnetni ventil MCH-3-1/2

Broj dela: 9981

FESTO



Tehnički list

Karakteristika	Vrednost
Funkcija ventila	3/2 zatvoreno, monostabilno
Vrsta aktiviranja	električni
Ugradna širina	52 mm
Normalni nominalni protok	3700 l/min
Pneumatski radni priključak	G1/2
Pogonski napon	preko magnetnog kalema, poručuje se odvojeno
Radni pritisak	0.15 MPa...1 MPa 1.5 bar...10 bar
Dizajn	Ležište diska
Način vraćanja u prethodni položaj	mehaničke opruge
Vrsta zaštite	IP65
Nominalna širina	14 mm
Dimenzija mrežice	69 mm
Funkcija ispuštanja vazduha	sa mogućnošću prigušivanja
Princip zaptivanja	meko
Ugradni položaj	Proizvoljan
Ručna pomoćna aktivacija	zaustavno
Vrsta upravljanja	sa predupravljanjem
Smer strujanja	nije reverzibilno
Prekrivanje	negativno prekrivanje
b-vrednost	0.3
Uklopno vreme isklj.	54 ms
Uklopno vreme uklj	22 ms
Maks. pozitivni impuls ispitivanja pri signalu 0	2200 µs
Maks. negativni impuls ispitivanja pri signalu 1	3700 µs
Karakteristične vrednosti za kaleme	Vidi magnetni kalem, poručuje se odvojeno
Radni medij	Komprimovani vazduh u skladu sa ISO 8573-1:2010 [7:4:4]
Napomena o radnom/upravljačkom mediju	Moguća primena zauljenog vazduha (u tom slučaju se zauljivanje mora nastaviti)
Najviši stepen otpornosti na koroziju KBK	1 - mala izloženost koroziji
LABS usklađenost	VDMA24364-B1/B2-L
Temperatura skladištenja	-20 °C...60 °C

Karakteristika	Vrednost
Temperatura medija	-10 °C...60 °C
Temperatura okruženja	-5 °C...40 °C
Težina proizvoda	1115 g
Vrsta pričvrščenja	po izboru: na priključnoj lajsni sa prolaznim otvorom
Pneumatski priključak 1	G1/2
Pneumatski priključak: 2	G1/2
Pneumatski priključak 3	G1/2
Napomena o materijalu	RoHS-usaglašen
Radni materijal zaptivki	NBR
Materijal kućišta	Aluminijum liven pod pritiskom