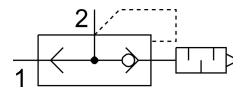


Brzoispušni ventil SEU-1/2-NPT

Broj dela: 9801

FESTO



Tehnički list

Karakteristika	Vrednost
Funkcija ventila	Brzo odzračivanje
Izbor dodatne funkcije	sa prigušnikom buke
Pneumatski priključak 1	1/2 NPT
Pneumatski priključak: 2	1/2 NPT
Vrsta pričvršćenja	može se pričvrstiti zavrtnjem
Nominalni protok odzračivanja 0,6-0,5 MPa (6-5 bar, 87-72,5 psi)	4020 l/min
Normalni protok odzračivanja 0,6-0 MPa (6-0 bar, 87-0 psi)	6500 l/min
Nominalni protok ventilacije 0,6-0,5 MPa (6-5 bar, 87-72,5 psi)	4560 l/min
Radni pritisak	0.3 bar...10 bar
Temperatura okruženja	-20 °C...75 °C
Radni medij	Komprimovani vazduh prema ISO 8573-1:2010 [7:-:-]
Nominalna širina	15 mm
Napomena o radnom/upravljačkom mediju	Moguća primena zauljenog vazduha (u tom slučaju se zauljivanje mora nastaviti)
LABS usklađenost	VDMA24364-B1/B2-L
Temperatura medija	-20 °C...75 °C
Nivo zvučnog pritiska	86 dB(A)
Napomena o materijalu	RoHS-usaglašen