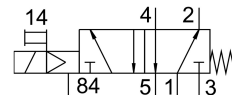
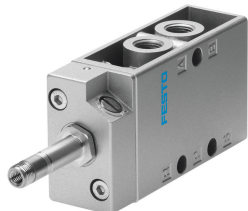


# Elektromagnetni ventil MFH-5-1/8-NPT

Broj dela: 9765

FESTO



## Tehnički list

Karakteristika	Vrednost
Funkcija ventila	5/2 monostabilni
Vrsta aktiviranja	električni
Ugradna širina	26 mm
Normalni nominalni protok	500 l/min
Pneumatski radni priključak	1/8 NPT
Pogonski napon	preko magnetnog kalema, poručuje se odvojeno
Radni pritisak	0.18 MPa...0.8 MPa 1.8 bar...8 bar
Dizajn	Ležište diska
Način vraćanja u prethodni položaj	mehaničke opruge
Dozvola	c UL us - Recognized (OL)
Vrsta zaštite	IP65
Nominalna širina	5 mm
Dimenzija mrežice	27 mm
Funkcija ispuštanja vazduha	sa mogućnošću prigušivanja
Princip zaptivanja	meko
Ugradni položaj	Proizvoljan
Ručna pomoćna aktivacija	zaustavno
Vrsta upravljanja	sa predupravljanjem
Smer strujanja	nije reverzibilno
Prekrivanje	negativno prekrivanje
Uklopno vreme isklj.	36 ms
Uklopno vreme uklj	8 ms
Maks. pozitivni impuls ispitivanja pri signalu 0	2200 µs
Maks. negativni impuls ispitivanja pri signalu 1	3700 µs
Karakteristične vrednosti za kaleme	Vidi magnetni kalem, poručuje se odvojeno
Radni medij	Komprimovani vazduh u skladu sa ISO 8573-1:2010 [7:4:4]
Napomena o radnom/upravljačkom mediju	Moguća primena zauljenog vazduha (u tom slučaju se zauljivanje mora nastaviti)
Najviši stepen otpornosti na koroziju KBK	1 - mala izloženost koroziji
LABS usklađenost	VDMA24364-B2-L
Temperatura skladištenja	-20 °C...60 °C

Karakteristika	Vrednost
Temperatura medija	-10 °C...60 °C
Temperatura okruženja	-5 °C...40 °C
Težina proizvoda	270 g
Električni priključak	preko F-kalema, poručuje se odvojeno
Vrsta pričvršćenja	po izboru: na PR-šini sa prolaznim otvorom
Priključak upravljačkog izduvnog vazduha 84	M5
Priključak upravljačkog vazduha 12	1/8 NPT
Pneumatski priključak 1	1/8 NPT
Pneumatski priključak: 2	1/8 NPT
Pneumatski priključak 3	1/8 NPT
Pneumatski priključak: 4	1/8 NPT
Pneumatski priključak: 5	1/8 NPT
Radni materijal zaptivki	NBR
Materijal kućišta	Aluminijum liven pod pritiskom