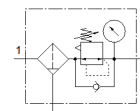


Filter-regulator MS6-LFR-1/2-D6-C-P-M-AG-BAR-F1A-B

Broj artikla: 8175823

FESTO



Tehnički podaci

Svojstvo	Vrednost
Veličina	6
Serija	MS
Osiguranje aktiviranja	Okretno dugme sa blokadom
Položaj ugradnje	vertikalno +/- 5°
Finoća filtera	5 µm
Ispust kondenzata	ručno rotacioni
Konstruktivna struktura	Filter-regulator sa manometrom direktno upravljani klipni regulacioni ventil
Maks. količina kondenzata	27,3 ml
Funkcija kontrolera	Izlazni pritisak konstantan sa sekundarnim odzračivanjem sa karakteristikom povratne struje
Jedinica(e) koja(e) se može(gu) prikazati	bar psi
Manometar	sa manometrom
Operating pressure MPa	0,1 ... 1 MPa
Pogonski pritisak	1 ... 10 bar
Područje regulacije pritiska	0,3 ... 7 bar
Max. pressure hysteresis (MPa)	0,035 MPa
Maks. histerezis pritiska	0,35 bar
Max. pressure hysteresis	5,075 psi
Normalni nazivni protok	4.750 l/min
Pogonski medijum	Kompresovani vazduh prema ISO 8573-1:2010 [7:4:4] Inertni gasovi
Napomena o mediju pogona i upravljanja	Compatibility with ester oil not guaranteed
Klasa korozione otpornosti KBK	1 - Low corrosion stress
PWIS conformity	VDMA24364-B1/B2-L
RSBP classification to CD-0033	F1a
Cleanroom class	ISO class 7
Temperatura ležaja	-5 ... 50 °C
Klasa čistoće vazduha na izlazu	Kompresovani vazduh prema ISO 8573-1:2010 [6:4:4]
Temperatura medijuma	-5 ... 50 °C
Temperatura okoline	-5 ... 50 °C
Težina proizvoda	581 g
Vrsta pričvršćenja	Ugradnja prednje ploče Ugradnja vodova sa priborom po izboru:
Pneumatski priključak 1	G1/2
Pneumatski priključak 2	G1/2
Materijal - napomena	RoHS komfornost
Material seals	NBR
Material rotary knob	POM
Material spring	visokolegirani čelik, nerdajući
Material filter	PE
Material housing	PA ojačan
Material bowl	PC
Material valve stem	POM