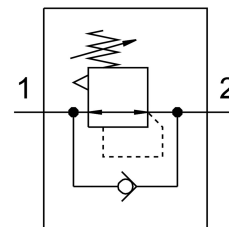


Regulator pritiska MS6-LR-1/2-D6-A8-F1A-B

Broj dela: 8175352

FESTO



Tehnički list

Karakteristika	Vrednost
Veličina konstrukcije	6
Serija	MS
Zaštita od aktiviranja	Okretno dugme sa mehaničkim zasunom za zaključavanje
Ugradni položaj	Proizvoljan
Dizajn	Regulator pritiska bez manometra direktno upravljani ventil za regulaciju klipa
Funkcija regulatora	Izlazni pritisak, konstantan sa sekundarnim odzračivanjem sa ponašanjem pri povratnom strujanju
Indikator pritiska	pripremljeno za G1/8
Radni pritisak	0.1 MPa...1 MPa 1 bar...10 bar
Opseg regulisanja pritiska	0.3 bar...7 bar
Maks. histereza pritiska	0.035 MPa 0.35 bar 5.075 psi
Normalni nominalni protok	6000 l/min
Radni medij	Komprimovani vazduh u skladu sa ISO 8573-1:2010 [7:4:4] Inertni gasovi
Napomena o radnom/upravljačkom mediju	Moguća primena zauljenog vazduha (u tom slučaju se zauljivanje mora nastaviti)
Najviši stepen otpornosti na koroziju KBK	1 - mala izloženost koroziji
LABS usklađenost	VDMA24364-B1/B2-L
Pogodnost za proizvodnju litijum-jonskih baterija	Metali sa više od 1% masenog udela bakra, cinka ili nikla se ne upotrebljavaju. Izuzeci su nikel u čeliku, hemijski niklovanе površine, elektronske pločice, vodovi, električni konektori i namotaji
Klasa za čiste sobe	Klasa 7 prema ISO 14644-1
Temperatura skladištenja	-5 °C...50 °C
Temperatura medija	-5 °C...50 °C
Temperatura okruženja	-5 °C...50 °C
Težina proizvoda	479 g

Karakteristika	Vrednost
Vrsta pričvršćenja	po izboru: Ugradnja na prednju tablu Ugradnja voda sa priborom
Pneumatski priključak 1	G1/2
Pneumatski priključak: 2	G1/2
Napomena o materijalu	RoHS-usaglašen
Materijal poklopca dole	PA
Radni materijal zaptivki	NBR
Materijal okretnog dugmeta	POM
Materijal opruge	visokolegirani čelik, nerđajući
Materijal kućišta	PA-ojačan
Materijal zatvarača ventila	POM