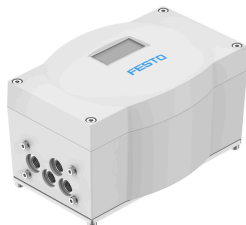


Pozicioner CMSX-P-SE-C-U-F1-D-50-C

Broj dela: 8171508

FESTO



Tehnički list

Karakteristika	Vrednost
Dizajn	Pozicioner
Funkcija	Dvosmerno dejstvo
Obeležja konstrukcije	Sigurnosni položaj - pneumatski izlazi zatvoreni
Ugradni položaj	Proizvoljan
Vrsta pričvršćenja	sa priborom
Princip merenja merne letve	Potenciometar
Prikaz	7-segmentni LCD displej sa pozadinskim osvetljenjem
Veličina mrtve zone	0.5 %...10 %
Radni pritisak	0.3 MPa...0.8 MPa 3 bar...8 bar 43.5 psi...116 psi
Radni medij	Komprimovani vazduh u skladu sa ISO 8573-1:2010 [7:4:4]
Napomena o radnom/upravljačkom mediju	Nije moguć pogon sa podmazivanjem
Normalni nominalni protok	50 l/min
Pneumatski priključak	G1/8
Nominalni radni napon DC	24 V
Opseg radnog pritiska DC	21.6 V...26.4 V
Maks. potrošnja struje	600 mA
Zaštita od zamene polova	za priključke za radni napon
Priključni otpor	80 kOhm
Analogni ulazi, opseg signala	0 - 10 V 0 - 20 mA 4 - 20 mA
Analogni ulazi, maks. modulacioni opseg	0 - 24 mA 0 - 11 V
Analogni ulazi, greška u linearnosti na 25 °C	0,5 %
Analogni ulazi, koeficijent temperature	0.02 %FS/K
Analogni ulazi, rezolucija	16 bita
Analogni ulazi, otpornost na preopterećenje	da
Analogni ulazi, galvansko razdvajanje	ne
Analogni izlazi, opseg signala	4 - 20 mA

Karakteristika	Vrednost
Analogni izlazi, maksimalni opor pod opterećenjem	600 Ohm
Analogni izlazi, greška u linearnosti na 25 °C	0,5%
Analogni izlazi, koeficijent temperature	0.02 %FS/K
Analogni izlazi, rezolucija	12 bita
Analogni izlazi, zaštita od zamene polova	da
Analogni izlazi, otpornost na kratki spoj	da
Analogni izlazi, otpornost na preopterećenje	da
Analogni izlazi, galvansko razdvajanje	ne
Karakteristična linija ulaza	prema IEC 61131-2, tip 3
Digitalni ulazi, zaštita od zamene polova	da
Digitalni ulazi, razdvajanje potencijala	da, Opto povezič
Digitalni izlazi, zaštita od zamene polova	da
Uklopni izlaz	3 x PNP ili 3 x NPN sa mogućnošću prebacivanja
Digitalni izlazi, izlazna struja	100 mA
Digitalni izlazi, otpornost na kratki spoj	da
Digitalni izlazi, otpornost na preopterećenje	da
Digitalni izlazi, razdvajanje potencijala	da, Opto povezič
Električni priključak 1, funkcija	3x digitalna izlaza Analogni izlaz Analogni ulaz Digitalni ulaz Napajanje Napajanje pod opterećenjem
Električni priključak 1, vrsta priključka	Priključni vod
Električni priključak 1, tehnika priključivanja	Stega sa vijkom
Električni priključak 1, broj polova/žica	13
Električni priključak 1, obrtni momenat pritezanja	0.6 Nm
Električni priključak 1, poprečni presek voda	1.5 mm ²
Električni priključak 2, funkcija	eksterni senzor pomeraja/ugla
Električni priključak 2, vrsta priključka	Priključni vod
Električni priključak 2, tehnika priključivanja	Stega sa vijkom
Električni priključak 2, broj polova/žila	3
Električni priključak 2, obrtni momenat pritezanja	0.6 Nm
Električni priključak 2, poprečni presek voda	1.5 mm ²
Kablovski konektor	M12x1,5 za električni priključak 2 M20x1,5 za električni priključak 1
Dozvoljeni prečnik kabla	3–6,5 mm za električni priključak 2 7 - 13 mm za električni priključak 1
Maks. dužina kabla	3 mm za električni priključak 2 30 mm za električni priključak 1
Temperatura okruženja	-5 °C...60 °C
Temperatura skladištenja	-20 °C...60 °C
Relativna vlažnost vazduha	5 - 95 % nekondenzujući
Vrsta zaštite	IP65
Najviši stepen otpornosti na koroziju KBK	2 - umerena izloženost koroziji
Otpornost na udare	Šok provera prema stepenu oštine 1 u skladu sa FN 942017-5 i EN 60068-2-27 prema EN 60068-2-29
Otpornost na oscilacije	Provera primene za transport sa stepenom oštine 2 prema FN 942017-4 i EN 60068-2-6 u skladu sa EN 60068-2-6
Dozvola	RCM oznaka
CE-oznaka (vidi Izjavu o usaglašenosti)	prema EU direktivi o elektromagnetnoj kompatibilnosti prema EU direktivi RoHS
UKCA znak (vidi Izjavu o usaglašenosti)	prema UK propisima za elektromagnetnu kompatibilnost prema UK RoHS propisima

Karakteristika	Vrednost
Materijal kučišta	PC ojačano
Materijal osnovne ploče	Aluminijumska legura za obradu, eloksirana
Materijal vratila	visokolegirani čelik, nerđajuči
Materijal spojnice	visokolegirani čelik, nerđajuči
Materijal vijaka	visokolegirani čelik, nerđajuči
Radni materijal zaptivki	NBR
Radni materijal kablovskog konektora	PA
Materijal čepa	PA
LABS usklađenost	VDMA24364-B2-L
Napomena o materijalu	RoHS-usaglašen
Težina proizvoda	970 g
Dimenzija Š x D x V	190 mm x 105 mm x 130 mm