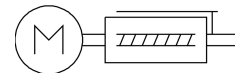
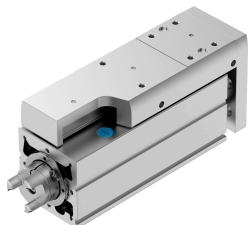


Mini klizač EGSC-BS-KF-60-75-5P

Broj dela: 8162087

FESTO



Tehnički list

Karakteristika	Vrednost
Radni hod	75 mm
Veličina konstrukcije	60
Rezerva u hodu	0 mm
Reverzni zazor	150 µm
Prečnik klatna	12 mm
Korak vretena	5 mm/U
Ugradni položaj	Proizvoljan
Vođenje	Kružna vodica kuglice
Dizajn	Električni mini klizači sa pogonom kugličnog vijka
Vrsta motora	Koračni motor Servo motor
Referenciranje	Blok fiksnog graničnika, pozitivni Blok fiksnog graničnika, negativni Referentni prekidač
Tip vretena	Kuglični vijak
Prepoznavanje položaja	Beskontaktni prekidač
Maks. ubrzanje	5 m/s ²
Maks. brzina	0.25 m/s
Preciznost ponavljanja	±0,015 mm
Trajanje uključivanja	100%
Najviši stepen otpornosti na koroziju KBK	0 - bez izloženosti koroziji
LABS usklađenost	VDMA24364-Zona III
Pogodnost za proizvodnju litijum-jonskih baterija	Metali sa više od 1% masenog udela bakra, cinka ili nikla se ne upotrebljavaju. Izuzeci su nikl u čeliku, hemijski niklovane površine, elektronske pločice, vodovi, električni konektori i namotaji
Klasa za čiste sobe	Klasa 9 prema ISO 14644-1
Nivo zvučnog pritiska	55 dB(A)
Vrsta zaštite	IP40
Temperatura okruženja	0 °C...50 °C
Dozvoljeno dinamičko opterećenje fiksnih ležajeva	13321 N
Dozvoljeno dinamičko opterećenje linearnog vođenja	13400 N
Dinamički noseći broj kugličnih vijaka	5900 N

Karakteristika	Vrednost
Maks. sila Fy	4937 N
Maksimalna sila Fz	4937 N
Maks. moment Mx	20 Nm
Maks. moment My	30 Nm
Maks. moment Mz	30 Nm
Maks. radijalna sila na pogonskoj osovini	230 N
Maks. sila pomaka Fx	250 N
Orijentaciona vrednost korisnog opterećenja, vodoravno	25 kg
Orijentaciona vrednost korisnog opterećenja, vertikalno	25 kg
Statički noseći broj kugličnih vijaka	10600 N
Statičko dozvoljeno opterećenje linearnog vođenja	26900 N
Maseni moment inercije JH po metru hoda	0.11539 kgcm ²
Moment inercije JL po kg korisnog opterećenja	0.00633 kgcm ²
Moment inercije JO	0.06624 kgcm ²
Konstantna pomaka	5 mm/U
Dozvoljeno statično opterećenje fiksnih ležajeva	7000 N
Referentni vek trajanja	5000 km
Interval održavanja	Podmazivanje za ceo radni vek
Pokretna masa pri 0 mm hoda	675 g
Dodatak pokretnoj masi za 10 mm hoda	40 g
Težina proizvoda	2267 g
Osnovna težina kod hoda od 0 mm	1555 g
Dodatak težini na 10 mm hoda	95 g
Vrsta pričvršćenja	sa unutrašnjim navojem sa centrirajućim rukavcem sa priborom sa cilindričnom čivijom
Kod interfejsa aktuatora	T42
Napomena o materijalu	RoHS-usaglašen
Materijal vođica klizača	Čelik valjkastog ležaja
Materijal šine vođice	Čelik valjkastog ležaja
Materijal kućišta	Aluminijumska legura za obradu, eloksirana
Materijal kulisnog mehanizma	Aluminijumska legura za obradu, eloksirana
Materijal klipnjače	visokolegirani čelik, nerđajući
Materijal kizača	Aluminijumska legura za obradu, eloksirana
Materijal vretenaste navrtke	Čelik valjkastog ležaja
Materijal vretena	Čelik valjkastog ležaja