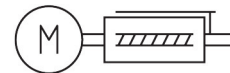
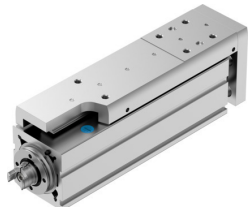


# Mini klizač EGSC-BS-KF-45-100-3P

Broj dela: 8162076

FESTO



## Tehnički list

| Karakteristika                                     | Vrednost   |
|--|--|
| Radni hod  | 100 mm   |
| Veličina konstrukcije                              | 45   |
| Rezerva u hodu                                     | 0 mm   |
| Reverzni zazor                                     | 150 µm   |
| Prečnik klatna                                     | 10 mm  |
| Korak vretena                                      | 3 mm/o   |
| Ugradni položaj                                    | Proizvoljan  |
| Vođenje  | Kružna vodica kuglice  |
| Dizajn   | Električni mini klizači<br>sa pogonom kugličnog vijka  |
| Vrsta motora                                       | Koračni motor<br>Servo motor   |
| Referenciranje                                     | Blok fiksnog graničnika, pozitivni<br>Blok fiksnog graničnika, negativni<br>Referentni prekidač  |
| Tip vretena  | Kuglični vijak   |
| Prepoznavanje položaja                             | Beskontaktni prekidač  |
| Maks. ubrzanje                                     | 5 m/s <sup>2</sup>   |
| Maks. brzina                                       | 0.18 m/s   |
| Preciznost ponavljanja                             | ±0,015 mm  |
| Trajanje uključivanja                              | 100%   |
| Najviši stepen otpornosti na koroziju KBK          | 0 - bez izloženosti koroziji   |
| LABS usklađenost                                   | VDMA24364-Zona III   |
| Pogodnost za proizvodnju litijum-jonskih baterija  | Metali sa više od 1% masenog udela bakra, cinka ili nikla se ne upotrebljavaju. Izuzeci su nikl u čeliku, hemijski niklovane površine, štampane ploče, vodovi, električni konektori i namotaji |
| Klasa za čiste sobe                                | Klasa 9 prema ISO 14644-1  |
| Nivo zvučnog pritiska                              | 55 dB(A)   |
| Vrsta zaštite                                      | IP40   |
| Temperatura okruženja                              | 0 °C...50 °C   |
| Dozvoljeno dinamičko opterećenje fiksnih ležajeva  | 7413 N   |
| Dozvoljeno dinamičko opterećenje linearnog vođenja | 3240 N   |
| Dinamički noseći broj kugličnih vijaka             | 3500 N   |

| Karakteristika  | Vrednost  |
|---|---|
| Maks. sila Fy   | 1314 N  |
| Maksimalna sila Fz                                      | 1314 N  |
| Maks. momenat Mx  | 8.1 Nm  |
| Maks. momenat My  | 7 Nm  |
| Maks. momenat Mz  | 7 Nm  |
| Maks. radijalna sila na pogonskoj osovini               | 180 N   |
| Maks. sila pomaka Fx                                    | 120 N   |
| Orijentaciona vrednost korisnog opterećenja, vodoravno  | 12 kg   |
| Orijentaciona vrednost korisnog opterećenja, vertikalno | 12 kg   |
| Statički noseći broj kugličnih vijaka                   | 6300 N  |
| Statičko dozvoljeno opterećenje linearnog vođenja       | 5630 N  |
| Maseni moment inercije JH po metru hoda                 | 0.04918 kgcm <sup>2</sup>   |
| Momenat inercije JL po kg korisnog opterećenja          | 0.0028 kgcm <sup>2</sup>  |
| Momenat inercije JO                                     | 0.01045 kgcm <sup>2</sup>   |
| Konstantna pomaka                                       | 3 mm/o  |
| Dozvoljeno statično opterećenje fiksnih ležajeva        | 3966 N  |
| Referentni vek trajanja                                 | 5000 km   |
| Interval održavanja                                     | Podmazivanje za ceo radni vek   |
| Pokretna masa pri 0 mm hoda                             | 212 g   |
| Dodatak pokretnoj masi za 10 mm hoda                    | 30 g  |
| Težina proizvoda  | 1237 g  |
| Osnovna težina kod hoda od 0 mm                         | 608 g   |
| Dodatak težini na 10 mm hoda                            | 63 g  |
| Vrsta pričvršćenja                                      | sa unutrašnjim navojem<br>sa centrirajućim rukavcem<br>sa priborom<br>sa cilindričnom čivijom |
| Kod interfejsa aktuatora                                | V32   |
| Napomena o materijalu                                   | RoHS-usaglašen  |
| Materijal vodiča klizača                                | Čelik valjkastog ležaja   |
| Materijal šine vođice                                   | Čelik valjkastog ležaja   |
| Materijal kućišta                                       | Aluminijumska legura za obradu, eloksirana  |
| Materijal kulisnog mehanizma                            | Aluminijumska legura za obradu, eloksirana  |
| Materijal klipnjače                                     | visokolegirani čelik, nerđajući   |
| Materijal kizača  | Aluminijumska legura za obradu, eloksirana  |
| Materijal vretenaste navrtke                            | Čelik valjkastog ležaja   |
| Materijal vretena                                       | Čelik valjkastog ležaja   |