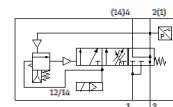


Ventil za uspostavu pritiska VABF-S6-1-P5A4S1S-G12-1T1L-PZ

Broj artikla: 8161611

FESTO



Tehnički podaci

Svojstvo	Vrednost
Maks. pozitivni ispitni impuls kod 0 signala	2.000 μ s
Maks. negativni ispitni impuls kod 1 signala	1.200 μ s
Širina	42 mm
Dužina	107,3 mm
Mera mreže	41 mm
Veličina ventila	40 mm
Otpornost na vibracije	Ispitivanje transporta sa stepenom težine 2 prema FN 942017-4 i EN 60068-2-6
Udarne čvrstoća	Shock test with severity level 2 in accordance with FN 942017-5 and EN 60068-2-27
Način aktiviranja	električno
Princip zaptivanja	mekano
Položaj ugradnje	proizvoljno
Ručno pomoćno aktiviranje	sa blokiranjem samopovratno pomoću električnog signala za aktiviranje
Konstruktivna struktura	Klipni ključ
Vrsta resetovanja	mehanička opruga
Vrsta upravljanja	predupravljano
Snabdevanje upravljačkim vazduhom	interno
Smer protoka	nije reverzibilno
Funkcija ventila	Pressure build-up Exhaust
Funkcija sklopnog elementa	Mirni kontakt
Overlap	Underlap
Napomena za dinamičku silu	Frekvencija preklapanja najmanje 1/mesecu
Signal status display	Yellow LED, valve control Green LED, pressure switch, exhausted status
Switching position sensing	Via pressure switch, exhausted status
Operating pressure MPa	0,2 ... 1 MPa
Pogonski pritisak	2 ... 10 bar
Pilot pressure MPa	0,2 ... 1 MPa
Pritisak upravljanja	2 ... 10 bar
Changeover pressure	ne podesivo Switching point between 50 and 75% of the operating pressure
Normalni nazivni protok, provetravanje	3.000 l/min
Normalni nazivni protok, odzračivanje	3.300 l/min
Trajanje uključenosti	100 %
Nazivni pogonski napon DC	24 V
Parametri kalema	24 V DC: 1.6 W
Dozvoljena kolebanja napona	+/- 10 %
Pogonski medijum	Kompresovani vazduh prema ISO 8573-1:2010 [7:4:4]
Napomena o mediju pogona i upravljanja	Nauljeni pogon nije moguć
Klasa korozione otpornosti KBK	0 - No corrosion stress
PWIS conformity	VDMA24364 zone III
Temperatura ležaja	-20 ... 60 °C
Temperatura medijuma	-5 ... 50 °C

Svojstvo	Vrednost
Relativna vlažnost vazduha	Max. 90% at 40°C
Mehanička zaštita	IP65
Medijum upravljanja	Kompresovani vazduh prema ISO 8573-1:2010 [7:4:4]
Temperatura okoline	-5 ... 50 °C
Težina proizvoda	466 g
Električno aktiviranje	Multipol
Električni priključak	Plug-in
Priključak senzora	Utikači 3-polni M12x1
Vrsta pričvršćenja	na priključnoj ploči
Pneumatski priključak 3	G1/2
Materijal - napomena	RoHS komfornost
Material seals	HNBR NBR
Material housing	Aluminijumska legura za kovanje
Material screws	Galvanised steel