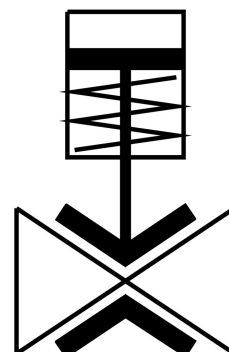


Pinch ventil VZQA-C-M22U-50-TT-ALALE-2

Broj dela: 8161477

FESTO



Tehnički list

Karakteristika	Vrednost
Dizajn	Pinch ventil, sa pneumatskim aktiviranjem
Vrsta aktiviranja	pneumatski
Princip zaptivanja	meko
Ugradni položaj	Proizvoljan
Vrsta pričvršćenja	Ugradnja voda
Priključak armature	2 NPT
Nominalna širina DN	50
Funkcija ventila	2/2 otvoreno monostabilno
Smer strujanja	reverzibilno
Pritisak medija	0 MPa...0.2 MPa 0 bar...2 bar 0 psi...29 psi
Radni pritisak	0 MPa...0.45 MPa 0 bar...4.5 bar 0 psi...65.25 psi
Nominalni pritisak armature PN	10
Diferencijalni pritisak	0.25 MPa 2.5 bar 36.25 psi
Pritisak pucanja	1.6 MPa 16 bar 232 psi
Pritisak preopterećenja	0.78 MPa 7.8 bar 113.1 psi
Način vraćanja u prethodni položaj	Elastičnost pri povratnom udaru
Vrsta upravljanja	sa eksternim upravljanjem
Priključak pomoćnog upravljačkog vazduha 12	G1/8
Upravljački medijum	Komprimovani vazduh u skladu sa ISO 8573-1:2010 [7:4:1]

Karakteristika	Vrednost
Medij	Komprimovani vazduh u skladu sa ISO 8573-1:2010 [-:1:-] Voda
Maks. viskozitet	4000 mm ² /s
Temperatura medija	-5 °C...100 °C
Temperatura okruženja	-5 °C...60 °C
Temperatura skladištenja	5 °C...20 °C
Protok Kv	72 m ³ /h
Uklopno vreme uklj	200 ms
Uklopno vreme isklj.	1000 ms
Napomena o materijalu	RoHS-usaglašen
LABS usklađenost	VDMA24364-Zona III
Pogodnost za proizvodnju litijum-jonskih baterija	Metali sa više od 1% masenog udela bakra, cinka ili nikla se ne upotrebljavaju. Izuzeci su niki u čeliku, hemijski niklovane površine, elektronske pločice, vodovi, električni konektori i namotaji
Materijal kućišta	Aluminijumska legura za obrada
Materijal poklopca kućišta	Aluminijumska legura za obrada
Radni materijal zaptivki	VMQ
Materijal elementa za zatvaranje	EPDM
Težina proizvoda	1302 g
Pogodnost za prehrambene proizvode	vidi dodatne informacije o materijalima
Materijal omotača	Aluminijum liven pod pritiskom