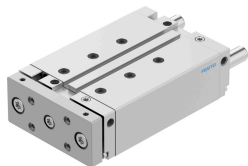


# Pogon sa vođenjem DFM-40-100-B-PPV-A-GF

Broj dela: 8161445

FESTO



## Tehnički list

Karakteristika	Vrednost
Hod	100 mm
Prečnik klipa	40 mm
Vrsta rada pogonske jedinice	Jaram
Prigušenje	pneumatsko prigušivanje obostrano, podesivo
Ugradni položaj	Proizvoljan
Vođenje	Klizno vođenje
Dizajn	Vođenje
Prepoznavanje položaja	Beskontaktni prekidač
Radni pritisak	0.15 MPa...1 MPa 1.5 bar...10 bar
Funkcija	Dvosmerno dejstvo
Radni medij	Komprimovani vazduh u skladu sa ISO 8573-1:2010 [7:4:4]
Napomena o radnom/upravljačkom mediju	Moguća primena zauljenog vazduha (u tom slučaju se zauljivanje mora nastaviti)
Najviši stepen otpornosti na koroziju KBK	2 - umerena izloženost koroziji
LABS usklađenost	VDMA24364-B1/B2-L
Klasa za čiste sobe	Klasa 7 prema ISO 14644-1
Temperatura okruženja	-20 °C...80 °C
Energija udara u krajnjim položajima	0.7 J
Teoretska sila na 0,6 MPa (6 bar, 87 psi), uvlačenje klipnjače	686 N
Teoretska sila na 0,6 MPa (6 bar, 87 psi), izvlačenje klipnjače	754 N
Alternativni priključci	vidi oznaku proizvoda
Pneumatski priključak	G1/8
Napomena o materijalu	RoHS-usaglašen
Materijal poklopca	Aluminijumska legura za obrada
Radni materijal zaptivki	NBR
Materijal kućišta	Aluminijumska legura za obrada
Materijal klipnjače	visokolegirani čelik, nerđajući