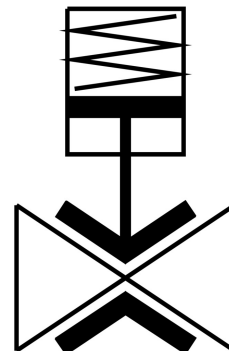


Pinch ventil VZQA-C-M22C-25-S5S5-V2V4E-5

Broj dela: 8159106

FESTO



Tehnički list

| Karakteristika | Vrednost |
|---|---|
| Dizajn | Pinch ventil, sa pneumatskim aktiviranjem |
| Vrsta aktiviranja | pneumatski |
| Princip zaptivanja | meko |
| Ugradni položaj | Proizvoljan |
| Vrsta pričvršćenja | Ugradnja voda |
| Priključak armature | Stezaljka prema DIN 32676 red A |
| Nominalna širina DN | 25 |
| Funkcija ventila | 2/2 zatvoreno, monostabilno |
| Smer strujanja | reverzibilno |
| Pritisak medija | 0 MPa...0.5 MPa 0 bar...5 bar 0 psi...72.5 psi |
| Radni pritisak | 0.35 MPa...0.6 MPa 3.5 bar...6 bar 50.75 psi...87 psi |
| Nominalni pritisak armature PN | 10 |
| Pritisak pucanja | 1.6 MPa 16 bar 232 psi |
| Način vraćanja u prethodni položaj | mehaničke opruge |
| Vrsta upravljanja | sa eksternim upravljanjem |
| Priključak pomoćnog upravljačkog vazduha 12 | M5 |
| Upravljački medijum | Komprimovani vazduh u skladu sa ISO 8573-1:2010 [7:4:1] |
| Medij | Komprimovani vazduh u skladu sa ISO 8573-1:2010 [-:1:-] Voda |
| Maks. viskozitet | 4000 mm ² /s |
| Temperatura medija | -5 °C...100 °C |
| Temperatura okruženja | -5 °C...60 °C |

| Karakteristika | Vrednost |
|------------------------------------|---|
| Temperatura skladištenja | 5 °C...30 °C |
| Protok Kv | 18 m ³ /h |
| Uklopno vreme uklj | 250 ms |
| Uklopno vreme isklj. | 400 ms |
| Napomena o materijalu | RoHS-usaglašen |
| LABS usklađenost | VDMA24364-Zona III |
| Materijal kućišta | visokolegirani čelik, nerđajući |
| Broj materijala kućišta | 1.4301 |
| Materijal poklopca kućišta | visokolegirani čelik, nerđajući |
| Broj materijala poklopca kućišta | 1.4404 / AISI 316L |
| Radni materijal zaptivki | FPM |
| Materijal elementa za zatvaranje | EPDM |
| Težina proizvoda | 2354 g |
| Pogodnost za prehrambene proizvode | vidi dodatne informacije o materijalima |
| Materijal omotača | PPS |