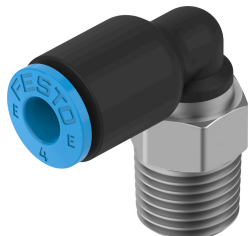


Priključak utični NPQE-L-R18-Q4-F1A-P10

Broj dela: 8158779

FESTO



Tehnički list

Karakteristika	Vrednost
Veličina konstrukcije	Standard
Nominalna širina	3.4 mm
Vrsta zaptivke navojnog rukavca	Premaz
Ugradni položaj	Proizvoljan
Oblik	L-oblik
Veličina posude	10
Dizajn	Push-Pull princip
Varijante	Metali sa bakrom, cinkom ili niklom kao glavne komponente se ne upotrebljavaju. Izuzetak čini nikl u čeliku, hemijski niklovene površine, elektronske ploče, vodovi, električni konektori i namotaji.
Radni pritisak kompletnog temperaturnog opsega	-0.095 MPa...0.8 MPa -0.95 bar...8 bar -13.775 psi...116 psi
Radni medij	Komprimovani vazduh u skladu sa ISO 8573-1:2010 [7:4:4]
Napomena o radnom/upravljačkom mediju	Moguć pogon sa podmazivanjem
Najviši stepen otpornosti na koroziju KBK	1 - mala izloženost koroziji
LABS usklađenost	VDMA24364-Zona III
Pogodnost za proizvodnju litijum-jonskih baterija	Metali sa više od 1% masenog udela bakra, cinka ili nikla se ne upotrebljavaju. Izuzeci su nikl u čeliku, hemijski niklovene površine, elektronske pločice, vodovi, električni konektori i namotaji
Klasa za čiste sobe	Klasa 4 prema ISO 14644-1
Temperatura okruženja	-5 °C...60 °C
Težina proizvoda	6.8 g
Vrsta pričvršćenja	Spoljašnji imbus SW10
Pneumatski priključak 1	Spoljašnji navoj R1/8
Pneumatski priključak: 2	za crevo sa spoljašnjim Ø 4 mm
Boja otpuštajućeg prstena	plavo
Napomena o materijalu	RoHS-usaglašen
Materijal kućišta	PBT visokolegirani čelik, nerđajući
Materijal navojne zaptivke	PTFE
Materijal otpuštajućeg prstena	POM
Materijal crevne zaptivke	NBR

Karakteristika	Vrednost
Materijal steznog segmenta creva	visokolegirani čelik, nerđajući