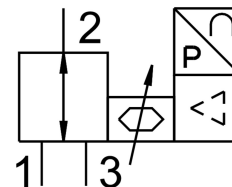


# Proporcionalni regulator pritiska VEAA-L-3-D9-Q4-V2-1R1

Broj dela: 8153646

FESTO



## Tehnički list

Karakteristika	Vrednost
Funkcija ventila	3-struki proporcionalni regulator pritiska
Vrsta upravljanja	direktni
Način vraćanja u prethodni položaj	mehaničke opruge
Vrsta aktiviranja	električni
Ugradni položaj	Proizvoljan
Princip zaptivanja	meko
Temperatura okruženja	0 °C...50 °C
Temperatura medija	5 °C...50 °C
Temperatura skladištenja	-20 °C...70 °C
Dimenzija Š x D x V	15 mm x 54,5 mm x 85 mm
Pneumatski priključak 1	QS-4
Pneumatski priključak: 2	QS-4
Pneumatski priključak 3	QS-4
Radni materijal zaptivki	NBR
Vrsta pričvršćenja	po izboru: sa prolaznim otvorom sa priborom
Ulazni pritisak 1	0 MPa...1.1 MPa 0 bar...11 bar 0 psi...159.5 psi
Izlazni pritisak 2	0.003 MPa...0.6 MPa 0.03 bar...6 bar 0.435 psi...87 psi
Normalni nominalni protok	10 l/min
Normalni nominalni protok 2-3	6 l/min
Greška u linearnosti FS	0.5 %
Preciznost ponavljanja u ± %FS	0.4 %FS
Histereza u ± %FS	0.25 %FS
Koeficijent temperature	0.05 %/K
Apsolutna preciznost u ± %FS na sobnoj temperaturi	0.75 %FS
Težina proizvoda	55 g
Radni medij	Komprimovani vazduh u skladu sa ISO 8573-1:2010 [7:4:4] Inertni gasovi

Karakteristika	Vrednost
Napomena o radnom/upravljačkom mediju	Nije moguć pogon sa podmazivanjem
Vrsta zaštite	IP65
Dozvola	RCM oznaka
KC oznaka	KC-EMV
CE-oznaka (vidi Izjavu o usaglašenosti)	prema EU direktivi o elektromagnetnoj kompatibilnosti prema EU direktivi RoHS
UKCA znak (vidi Izjavu o usaglašenosti)	prema UK propisima za elektromagnetnu kompatibilnost prema UK RoHS propisima
Napomena o materijalu	RoHS-usaglašen
LABS usklađenost	VDMA24364-Zona III
Najviši stepen otpornosti na koroziju KBK	2 - umerena izloženost koroziji
Opseg radnog pritiska DC	19 V...29 V
Nominalni radni napon DC	24 V
Preostala valovitost	10 %
Zadata vrednost	0 - 5 V
Opseg signala analognog izlaza	1 - 5 V
Preciznost analognih izlaza u ± % FS	2 %FS
Maks. potrošnja električne struje	1 W
Zaštita od zamene polova	za sve elektronske priključke
Otpornost na kratki spoj	za sve elektronske priključke
Sigurnosna napomena	Bezbedna pozicija VEAA / VEAB: Ako se nestane električnog napajanja, izlazni pritisak ostaje neregulisan, može porasti ili pasti - ventil je blokiran.
Vrsta prikaza	LED
Električni priključak	4-polni M8x1 Priključak prema EN 60947-5-2
Materijal kućišta	PA-ojačan