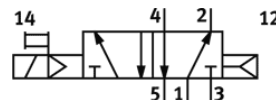
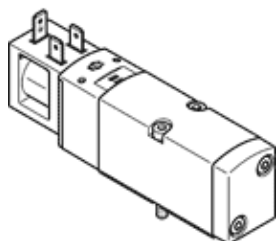


Elektromagnetni ventil

VSVA-BK-M52-AD-A1-1B2

Broj artikla: 8150870

FESTO



Tehnički podaci

Svojstvo	Vrednost
Funkcija ventila	5/2 monostabilan
Način aktiviranja	električno
Veličina ventila	26 mm
Normalni nazivni protok	900 l/min
Operating pressure MPa	0,3 ... 0,8 MPa
Pogonski pritisak	3 ... 8 bar
Konstruktivna struktura	Piston slide with sealing ring
Vrsta resetovanja	pneumatska opruga
Mehanička zaštita	IP65 sa utičnicom prema IEC 60529
Nazivni prečnik	6,4 mm
Odzračna funkcija	se može prigušiti
Princip zaptivanja	mekano
Položaj ugradnje	proizvoljno
Odgovara standardu	ISO 15407-1
Ručno pomoćno aktiviranje	sa blokiranjem Dodirno
Vrsta upravljanja	predupravljano
Snabdevanje upravljačkim vazduhom	interno
Smer protoka	nije reverzibilno
Overlap	Underlap
Signal status display	sa priborom
b-vrednost	0,29
C vrednost	3,94 l/sbar
Protok, ventil	915 l/min
Protok ventila na pojedinačnoj priključnoj ploči	915 l/min
Protok pneumatski povezanog ventila	880 l/min
Vreme isključenja	25,2 ms
Vreme uključenja	14,3 ms
Trajanje uključenosti	100 %
Maks. pozitivni ispitni impuls kod 0 signala	2.500 µs
Maks. negativni ispitni impuls kod 1 signala	1.100 µs
Nazivni pogonski napon DC	24 V
Parametri kalema	24 V DC: 3.3 W
Dozvoljena kolebanja napona	+/- 10 %
Pogonski medijum	Kompresovani vazduh prema ISO 8573-1:2010 [7:4:4]
Napomena o mediju pogona i upravljanja	Nauljeni pogon je moguć (u daljnjem pogonu potreban)
Otpornost na vibracije	Ispitivanje transporta sa stepenom težine 2 prema FN 942017-4 i EN 60068-2-6
Udarna čvrstoća	Shock test with severity level 2 in accordance with FN 942017-5 and EN 60068-2-27
Klasa korozione otpornosti KBK	1 - Low corrosion stress
PWIS conformity	VDMA24364 zone III
Temperatura medijuma	-5 ... 50 °C
Medijum upravljanja	Kompresovani vazduh prema ISO 8573-1:2010 [7:4:4]

Svojstvo	Vrednost
Temperatura okoline	-5 ... 50 °C
Maks. pritezni moment, pričvršćenje ventila	2,4 Nm
Težina proizvoda	240 g
Električni priključak	Plug pattern type B to EN 175301-803 po industrijskom standardu (11 mm)
Vrsta pričvršćenja	na priključnoj ploči
Priključak / otvor	nije obuhvaćeno
Pneumatski priključak 1	Priključna ploča, veličine 26 mm prema ISO 15407-1
Pneumatski priključak 2	Priključna ploča, veličine 26 mm prema ISO 15407-1
Pneumatski priključak 3	Priključna ploča, veličine 26 mm prema ISO 15407-1
Pneumatski priključak 4	Priključna ploča, veličine 26 mm prema ISO 15407-1
Pneumatski priključak 5	Priključna ploča, veličine 26 mm prema ISO 15407-1
Materijal - napomena	RoHS komfornost
Material seals	HNBR NBR
Material housing	Aluminijumska legura za kovanje
Material Piston slide	Aluminijumska legura za kovanje
Material screws	Galvanised steel