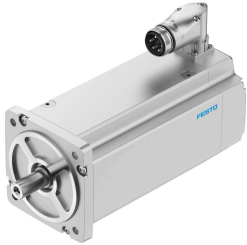


# Servo motor EMMT-AS-150-LK-HS-R3MB

Broj dela: 8148340

FESTO



## Tehnički list

| Karakteristika   | Vrednost   |
|--|--|
| Temperatura okruženja  | -15 °C...40 °C   |
| Napomena o temperaturi okruženja   | do 80 °C sa deratingom od -1,5% po stepenu Celzijsa  |
| Maks. visina postavljanja  | 4000 m   |
| Napomena o maks. visini postavljanja   | od 1.000 m samo sa usporavanjem od -1,0% na 100 m  |
| Temperatura skladištenja   | -20 °C...70 °C   |
| Relativna vlažnost vazduha   | 0 - 90 %   |
| Odgovara standardu   | IEC 60034  |
| Klasa toplote prema EN 60034-1   | F  |
| Maks. temperatura namotaja   | 155 °C   |
| Klasa dimenzionisanja prema standardu EN 60034-1                                 | S1   |
| Nadzor temperature   | Digitalni prenos temperature motora preko EnDat 2.2  |
| Konstrukcija motora prema EN 60034-7   | IM B5<br>IM V1<br>IM V3  |
| Ugradni položaj  | Proizvoljan  |
| Vrsta zaštite  | IP21   |
| Napomena o vrsti zaštite   | IP21 za vratilo motora bez zaptivke vratila<br>IP65 za motorno vratilo sa zaptivkom vratila<br>IP67 za kućište motora uključujući priključnu tehniku |
| Preciznost kružnog kretanja, koaksijalnost, hod bez bacanja prema DIN SPEC 42955 | N  |
| Kvalitet balansiranja  | G 2,5  |
| Zaustavni momenat  | <1,0% vršnog obrtnog momenta   |
| Radni vek ležaja pod nominalnim uslovima   | 20000 h  |
| Talasasta izvedba podešavajućih opruga   | DIN 6885<br>A 8 x 7 x 36   |
| Kod interfejsa Motor Out   | 150A   |
| Električni priključak 1, vrsta priključka  | Hibridni priključak  |
| Električni priključak 1, tehnika priključivanja                                  | M40x1  |
| Električni priključak 1, broj polova/žica  | 15   |
| Stepen zaprljanja  | 2  |
| Napomena o materijalu  | RoHS-usaglašen   |
| Najviši stepen otpornosti na koroziju KBK  | 0 - bez izloženosti koroziji   |

| Karakteristika   | Vrednost  |
|--|---|
| LABS usklađenost   | VDMA24364-Zona III  |
| Otpornost na oscilacije  | u skladu sa EN 60068-2-6  |
| Otpornost na udare   | prema EN 60068-2-29<br>15 g/11 ms u skladu sa EN 60068-2-27   |
| Dozvola  | RCM oznaka<br>c UL us - Recognized (OL)   |
| CE-oznaka (vidi Izjavu o usaglašenosti)                          | prema EU direktivi o elektromagnetnoj kompatibilnosti<br>prema EU direktivi o niskom naponu<br>prema EU direktivi RoHS                |
| UKCA znak (vidi Izjavu o usaglašenosti)                          | prema UK propisima za elektromagnetnu kompatibilnost<br>prema UK RoHS propisima<br>prema UK propisima za električna pogonska sredstva |
| Institucija koja izdaje sertifikat                               | UL E342973  |
| Nominalni radni napon DC   | 680 V   |
| Vrsta uključivanja namotaja                                      | Zvezda unutra   |
| Broj para polova   | 5   |
| Obrtni momenat pri mirovanju                                     | 45.5 Nm   |
| Nominalni momenat obrtaja  | 29 Nm   |
| Vršni obrtni momenat   | 87 Nm   |
| Nominalni broj obrtaja   | 2100 rpm  |
| Maks. broj obrtaja   | 3495 rpm  |
| Maks. mehanički broj obrtaja                                     | 8000 rpm  |
| Nominalna snaga motora   | 6377 W  |
| Struja pri trajnom zaustavljanju                                 | 23.6 A  |
| Nominalna struja motora  | 15.4 A  |
| Vršna struja   | 49.5 A  |
| Konstanta motora   | 1.88 Nm/A   |
| Konstanta obrtnog momenta pri mirovanju                          | 2.23 Nm/A   |
| Konstanta napona faza-faza                                       | 135.1 mVmin   |
| Otpor kalema faza-faza   | 0.25 Ohm  |
| Induktivnost kalema faza-faza                                    | 4.4 mH  |
| Uzdužna induktivnost namotaja Ld (faza)                          | 2.15 mH   |
| Poprečna induktivnost kalema Lq (faza)                           | 2.2 mH  |
| Električna vremenska konstanta                                   | 17.1 ms   |
| Termička vremenska konstanta                                     | 55 min  |
| Termički otpornik  | 0.39 K/W  |
| Merna prirubnica   | 450 x 450 x 30 mm, čelik  |
| Ukupan momenat inercije  | 70.1 kgcm <sup>2</sup>  |
| Težina proizvoda   | 29700 g   |
| Dozvoljeno aksijalno opterećenje vratila                         | 274 N   |
| Dozvoljeno radijalno opterećenje vratila                         | 1370 N  |
| Davač položaja rotora  | Encoder absolut multi turn  |
| Davač položaja rotora, oznaka proizvođača                        | EQI 1331  |
| Davač rotora za apsolutni broj obrtaja koji se mogu registrovati | 4096  |
| Interfejs davača položaja rotora                                 | EnDat 22  |
| Davač položaja rotora, princip merenja                           | induktivno  |
| Davač položaja rotora, radni napon DC                            | 5 V   |
| Davač položaja rotora, opseg radnog napona DC                    | 3.6 V...14 V  |
| Vrednosti položaja davača položaja rotora (po obrtaju)           | 524288  |
| Davač položaja rotora, rezolucija                                | 19 bit  |
| Sistemska preciznost merenja ugla davača položaja rotora         | -65 arcsec...65 arcsec  |
| Momenat zadržavanja kočnice                                      | 65 Nm   |
| Radni napon DC kočnice   | 24 V  |
| Potrošnja struje kočnice   | 1.08 A  |

| Karakteristika                           | Vrednost                                    |
|--|---|
| Potrošnja snage kočnice                  | 26 W  |
| Vreme odvajanja kočnice                  | 200 ms                                      |
| Vreme zatvaranja kočnice                 | 40 ms                                       |
| Kašnjenje reagovanja DC kočnice          | 10 ms                                       |
| Maks. broj obrtaja u prahom hodu kočnice | 8000 rpm                                    |
| Momenat inercije kočnice                 | 12.5 kgcm <sup>2</sup>                      |
| Ciklusi kočnice sa držanjem              | 5 miliona praznih aktiviranja (bez trenja!) |
| MTTF, komponenta dela                    | 190 godina, davač položaja rotora           |
| Energetska efikasnost                    | ENEFF (CN) / Class 1                        |