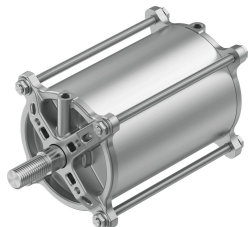


Linearni pogon DFPC-160-150-D

Broj dela: 8133079

FESTO



Tehnički list

Karakteristika	Vrednost
Veličina konstrukcije servopogona	160
Raspored otvora na priрубnici	F10
Hod	150 mm
Prečnik klipa	160 mm
Standard priključivanja na armaturu	ISO 5210
Prigušenje	elastični zaptivni prstenovi/ploči sa obe strane
Ugradni položaj	Proizvoljan
Funkcija	Dvosmerno dejstvo
Dizajn	Klip Klipnjača Vezna šipka Kućište cilindra
Prepoznavanje položaja	Beskontaktni prekidač
Radni pritisak	0.06 MPa...0.8 MPa 0.6 bar...8 bar 8.7 psi...116 psi
Nominalni radni pritisak	0.6 MPa 6 bar 87 psi
Radni medij	Komprimovani vazduh u skladu sa ISO 8573-1:2010 [7:4:4]
Napomena o radnom/upravljačkom mediju	Moguća primena zauljenog vazduha (u tom slučaju se zauljivanje mora nastaviti)
Otpornost na oscilacije	Provera primene za transport sa stepenom oštine 1 prema FN 942017-4 i EN 60068-2-6
Otpornost na udare	Šok provera prema stepenu oštine 1 u skladu sa FN 942017-5 i EN 60068-2-27
LABS usklađenost	VDMA24364-Zona III
Temperatura okruženja	-20 °C...80 °C
Energija udara u krajnjim položajima	3.3 J
Teoretska sila na 0,6 MPa (6 bar, 87 psi), uvlačenje klipnjače	11581 N
Teoretska sila na 0,6 MPa (6 bar, 87 psi), izvlačenje klipnjače	12064 N
Potrošnja vazduha u povratnom vodu na 10 mm hoda	1.351 l
Konstantna potrošnja vazduha na 10 mm hoda	1.407 l
Pokretna masa pri 0 mm hoda	2102 g

Karakteristika	Vrednost
Dodatak pokretnoj masi za 10 mm hoda	64.34 g
Težina proizvoda	8180 g
Osnovna težina kod hoda od 0 mm	5948.7 g
Dodatak težini na 10 mm hoda	148.61 g
Vrsta pričvršćenja	po izboru: na priрубnici prem ISO 5210 sa stojećim klinom
Pneumatski priključak	G1/4
Napomena o materijalu	RoHS-usaglašen
Materijal poklopca	Aluminijum
Materijal klipnjače	visokolegirani čelik, nerđajući
Materijal zaptivnog grebača klipnjače	TPE-U(PU)
Materijal navrtke	visokolegirani čelik, nerđajući
Materijal statičkih zaptivka	NBR
Materijal navojne spone	visokolegirani čelik, nerđajući
Materijal komore cilindra	Aluminijumske legure za kovanje, klizno eloksirane