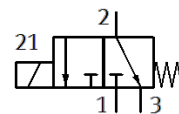
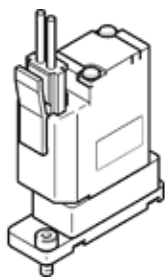


media separated solenoid valve

VYKB-F10-M32-16-PV-5HPS

Broj artikla: 8122820

FESTO



Tehnički podaci

Svojstvo	Vrednost
Konstruktivna struktura	Electrical connection at top Rocker valve with diaphragm seal
Princip zaptivanja	mekano
materijali u dodiru sa medijumom	FPM PEEK
Funkcija ventila	3/2 otvoren/zatvoren, monostabilan
Nazivni prečnik	1,6 mm
Smer protoka	nije reverzibilno
Način aktiviranja	električno
Vrsta upravljanja	direktno
Vrsta resetovanja	mehanička opruga
Ručno pomoćno aktiviranje	bez
Položaj ugradnje	proizvoljno
Vrsta pričvršćenja	With through-hole for M2 screw
Electrical connection 1, connection type	Kabl sa utikačem
Electrical connection 1, connection technology	Plug pattern HP
Veličina	10
Fluid connection	Prirubnica
Medijum	Tečni mediji Gasoviti mediji
Note on the medium	Observe resistance of materials that come into contact with media Maximum particle size: 5 µm
Internal volume	35 µl
Temperatura medijuma	0 ... 50 °C
Temperatura medija tekućih medijuma	0 ... 50 °C
Temperatura okoline	0 ... 50 °C
Temperatura ležaja	-20 ... 70 °C
Pressure of medium	-0,075 ... 0,1 MPa
Pritisak medijuma	-0,75 ... 1 bar
Pressure of medium psi	-10,875 ... 14,5 psi
Overload pressure	0,3 MPa
Pritisak preopterećenja	3 bar
Overload pressure (psi)	43,5 psi
Područje pogonskog napona DC	12 V
Dozvoljena kolebanja napona	-5 % / +10 %
Parametri kalema	12 V DC: low-current phase 1 W, high-current phase 3.7 W
Trajanje uključenosti	100 %
Maks. frekvencija prekidača	2 Hz
Vreme uključenja	≤ 15 ms
Vreme isključenja	≤ 15 ms
Protok Kv	0,034 m ³ /h
Material housing	PEEK
Material membrane	FPM
Material seals	FPM
Materijal - napomena	RoHS komformnost
PWIS conformity	VDMA24364 zone III

Svojstvo	Vrednost
Težina proizvoda	18 g
Mehanička zaštita	IP40
Klasa korozione otpornosti KBK	0 - No corrosion stress
CE znak (vidi izjavu o usklađenosti)	prema EU-EMV-smernici in accordance with EU RoHS directive
UKCA marking (see declaration of conformity)	To UK instructions for EMC To UK RoHS instructions