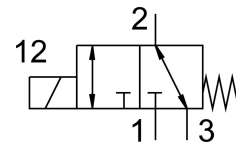
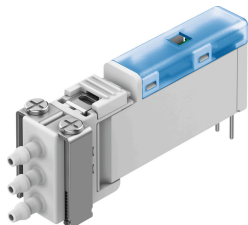


Elektromagnetni ventil VOVK-BT6-M32C-MN-5T1P-B3F

Broj dela: 8122788

FESTO



Tehnički list

Karakteristika	Vrednost
Funkcija ventila	3/2 zatvoreno, monostabilno
Vrsta aktiviranja	električni
Ugradna širina	5.9 mm
Normalni nominalni protok	5.5 l/min
Pneumatski radni priključak	za crevo sa unutrašnjim Ø 1,5 mm
Radni pritisak	-0.1 MPa...0.7 MPa -1 bar...7 bar -14.5 psi...100 psi
Napomena o radnom pritisku	Radni pritisak veza 3: samo -1 do 0 bar
Dizajn	Smer priključivanja napred Sedišni ventil sa povratnom porukom
Način vraćanja u prethodni položaj	mehaničke opruge
Vrsta zaštite	IP40
Nominalna širina	0.36 mm
Funkcija ispuštanja vazduha	sa mogućnošću prigušivanja
Princip zaptivanja	meko
Ugradni položaj	Proizvoljan
Ručna pomoćna aktivacija	nema
Vrsta upravljanja	električni
Smer strujanja	reverzibilno
Cv vrednost	0.006 Gal/min US
Maks. uključna frekvencija	10 Hz
Uklonno vreme isklj.	6 ms
Napomene za isklj. uklopnog vremena	Pri $-1 < p < 6$ bar
Uklonno vreme uklj	13 ms
Napomena o uklj. uklopnom vremenu	≤ 6 ms pri $0 < p < 6$ bar, ≤ 13 ms pri $-1 < p < 0$ bar
Trajanje uključivanja	100% u periodu od 500 h
Potrošnja električne snage	0.5 W
Nominalni radni napon DC	12 V
Dozvoljene oscilacije napona	+/- 10 %
Radni medij	Komprimovani vazduh u skladu sa ISO 8573-1:2010 [6:4:1]
Napomena o radnom/upravljačkom mediju	Nije moguć pogon sa podmazivanjem

Karakteristika	Vrednost
Najviši stepen otpornosti na koroziju KBK	1 - mala izloženost koroziji
LABS usklađenost	VDMA24364-Zona III
Temperatura medija	5 °C...50 °C
Relativna vlažnost vazduha	70%
Napomena o relativnoj vlažnosti vazduha	kod temperature u okruženju
Temperatura okruženja	5 °C...50 °C
Težina proizvoda	4.5 g
Električni priključak	2-polni
Vrsta pričvršćenja	sa prolaznim otvorom
Pneumatski priključak 1	za crevo sa unutrašnjim Ø 1,5 mm
Pneumatski priključak 3	za crevo sa unutrašnjim Ø 1,5 mm
Napomena o materijalu	RoHS-usaglašen
Materijal kućišta	PBT
Materijal opruge	visokolegirani čelik, nerđajući