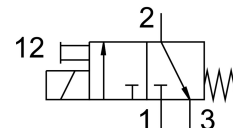
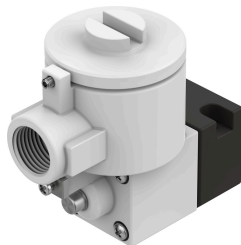


Pilot ventil MGXDH-3/2-1.2-110AC-KS

Broj dela: 8118343

FESTO



Tehnički list

Karakteristika	Vrednost
Funkcija ventila	3/2 zatvoreno, monostabilno
Vrsta aktiviranja	električni
Radni pritisak	-0.09 MPa...0.8 MPa -0.9 bar...8 bar -13.05 psi...116 psi
Dizajn	ON/OFF ventil
Način vraćanja u prethodni položaj	mehaničke opruge
Institucija koja izdaje sertifikat	21-GA4BO-0068X 21-GA4BO-0069X
Eksplzivna zaštita i zaštita od paljenja gasa	Ex db IIC T6...T3 Gb
Eksplzivna zaštita od paljenja prašine	Ex tb IIIC T85°C Db
Ex temperatura u okruženju	-65°C ~+40°C T4 -65°C ~+55°C T3
Vrsta zaštite	IP66
Ručna pomoćna aktivacija	zaustavno
Smer strujanja	nije reverzibilno
Trajanje uključivanja	100%
Klasa izolacionog materijala	H
Karakteristične vrednosti za kaleme	110 V AC: 50/60 Hz, snaga pritezanja 79,5 VA, snaga zadržavanja 3,8 VA
Dozvoljene oscilacije u frekvenciji	+/- 10 %
Radni medij	Komprimovani vazduh u skladu sa ISO 8573-1:2010 [7:4:4]
Napomena o radnom/upravljačkom mediju	Moguća primena zauljenog vazduha (u tom slučaju se zauljivanje mora nastaviti)
Najviši stepen otpornosti na koroziju KBK	2 - umerena izloženost koroziji
LABS usklađenost	VDMA24364-Zona III
Temperatura okruženja	-20 °C...80 °C
Vrsta pričvršćenja	CNOMO
Napomena o materijalu	RoHS-usaglašen