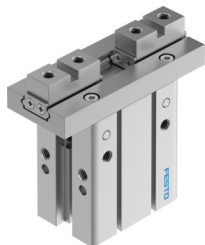


Paralelna hvataljka DHPC-32-A-S-2

Broj dela: 8116883

FESTO



Tehnički list

Karakteristika	Vrednost
Veličina konstrukcije	32
Hod po čeljusti hvataljke	11 mm
Maks. preciznost uamene	0.2 mm
Maks. zazor ugla čeljusti hvataljke ax, ay	0 deg
Maks. zazor čeljusti hvataljke Sz	0 mm
Simetrija pri rotaciji	0.2 mm
Preciznost ponavljanja hvataljke	0.02 mm
Broj čeljusti hvataljke	2
Vrsta pogona	pneumatski
Ugradni položaj	Proizvoljan
Funkcija	Dvosmerno dejstvo
Funkcija hvataljke	Paralelno
Osigurač sile hvataljke	bez
Dizajn	Smer priključivanja bočno Ravna vrsta pričvršćenja za prste hvataljke Poluga sekvenca forsiranog pokreta
Vođenje	Kuglična vođica
Prepoznavanje položaja	Beskontaktni prekidač
Varijante	Metali sa bakrom, cinkom ili niklom kao glavne komponente se ne upotrebljavaju. Izuzetak čini nikl u čeliku, hemijski niklovane površine, elektronske ploče, vodovi, električni kontaktori i namotaji.
Radni pritisak	0.1 MPa...0.8 MPa 1 bar...8 bar 14.5 psi...116 psi
Maks. radna frekvencija hvataljke	1 Hz
Min. vreme otvaranja pri 0,6 MPa (6 bar, 87 psi)	114 ms
Min. vreme zatvaranja pri 0,6 MPa (6 bar, 87 psi)	107 ms
Radni medij	Komprimovani vazduh u skladu sa ISO 8573-1:2010 [7:4:4]
Napomena o radnom/upravljačkom mediju	Moguća primena zauljenog vazduha (u tom slučaju se zauljivanje mora nastaviti)
Najviši stepen otpornosti na koroziju KBK	0 - bez izloženosti koroziji
LABS usklađenost	VDMA24364-B2-L

Karakteristika	Vrednost
Pogodnost za proizvodnju litijum-jonskih baterija	Metali sa više od 1% masenog udela bakra, cinka ili nikla se ne upotrebljavaju. Izuzeci su nikl u čeliku, hemijski niklované površine, štampane ploče, vodovi, električni konektori i namotaji
Temperatura okruženja	-10 °C...60 °C
Ukupna sila hvatanja 0,6 MPa (6 bar, 87 psi) pri otvaranju	493.7 N
Ukupna sila hvatanja 0,6 MPa (6 bar, 87 psi), zatvaranje	442.6 N
Sila hvatanja po čeljusti hvataljke 0,6 MPa (6 bar, 87 psi), otvaranje	246.9 N
Sila hvatanja po čeljusti hvataljke pri 0,6 MPa (6 bar, 87 psi), zatvaranje	221.3 N
Momenat inercije	5.51 kgcm ²
Maks. sila na čeljusti hvataljke Fx, statički	246.8 N
Maks. momenat na čeljusti hvataljke Mx, statički	10.9 Nm
Maks. momenat na čeljusti hvataljke My, statički	6.29 Nm
Maks. momenat na čeljusti hvataljke Mz, statički	6.29 Nm
Težina proizvoda	773 g
Vrsta pričvršćenja	po izboru: Direktno pričvršćenje preko prolaznog otvora Direktno pričvršćenje preko navoja na montažni okvir sa prolaznim otvorom i čivijom sa unutrašnjim navojem i prilagodljivom čivijom
Pneumatski priključak	M5
Napomena o materijalu	RoHS-usaglašen
Materijal kućišta	Aluminijum, eloksirani
Materijal čeljusti hvataljke	visokolegirani čelik, nerđajući