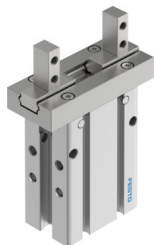


Paralelna hvataljka DHPC-L-16-A-B-1

Broj dela: 8116807

FESTO



Tehnički list

Karakteristika	Vrednost
Veličina konstrukcije	16
Hod po čeljusti hvataljke	6 mm
Maks. preciznost uamene	0.2 mm
Maks. zazor ugla čeljusti hvataljke ax, ay	0 deg
Maks. zazor čeljusti hvataljke Sz	0 mm
Simetrija pri rotaciji	0.2 mm
Preciznost ponavljanja hvataljke	0.02 mm
Broj čeljusti hvataljke	2
Vrsta pogona	pneumatski
Ugradni položaj	Proizvoljan
Funkcija	Dvosmerno dejstvo
Funkcija hvataljke	Paralelno
Osigurač sile hvataljke	bez
Dizajn	Smer priključivanja dole Poluga Bočna vrsta pričvršćenja za prste hvataljke sekvenca forsiranog pokreta
Vođenje	Kuglična vođica
Prepoznavanje položaja	Beskontaktni prekidač
Varijante	Metali sa bakrom, cinkom ili niklom kao glavne komponente se ne upotrebljavaju. Izuzetak čini nikl u čeliku, hemijski niklovanе površine, elektronske ploče, vodovi, električni kontaktori i namotaji.
Radni pritisak	0.1 MPa...0.8 MPa 1 bar...8 bar 14.5 psi...116 psi
Maks. radna frekvencija hvataljke	3 Hz
Min. vreme otvaranja pri 0,6 MPa (6 bar, 87 psi)	40 ms
Min. vreme zatvaranja pri 0,6 MPa (6 bar, 87 psi)	40 ms
Radni medij	Komprimovani vazduh u skladu sa ISO 8573-1:2010 [7:4:4]
Napomena o radnom/upravljačkom mediju	Moguća primena zauljenog vazduha (u tom slučaju se zauljivanje mora nastaviti)
Najviši stepen otpornosti na koroziju KBK	0 - bez izloženosti koroziji
LABS usklađenost	VDMA24364-B2-L

Karakteristika	Vrednost
Pogodnost za proizvodnju litijum-jonskih baterija	Metali sa više od 1% masenog udela bakra, cinka ili nikla se ne upotrebljavaju. Izuzeci su nikl u čeliku, hemijski niklované površine, štampane ploče, vodovi, električni konektori i namotaji
Temperatura okruženja	-10 °C...60 °C
Ukupna sila hvatanja 0,6 MPa (6 bar, 87 psi) pri otvaranju	125.4 N
Ukupna sila hvatanja 0,6 MPa (6 bar, 87 psi), zatvaranje	107.8 N
Sila hvatanja po čeljusti hvataljke 0,6 MPa (6 bar, 87 psi), otvaranje	62.7 N
Sila hvatanja po čeljusti hvataljke pri 0,6 MPa (6 bar, 87 psi), zatvaranje	53.9 N
Momenat inercije	0.215 kgcm ²
Maks. sila na čeljusti hvataljke Fx, statički	84 N
Maks. momenat na čeljusti hvataljke Mx, statički	0.94 Nm
Maks. momenat na čeljusti hvataljke My, statički	0.71 Nm
Maks. momenat na čeljusti hvataljke Mz, statički	0.71 Nm
Težina proizvoda	124 g
Vrsta pričvršćenja	po izboru: Direktno pričvršćenje preko prolaznog otvora Direktno pričvršćenje preko navoja sa prolaznim otvorom i čivijom sa unutrašnjim navojem i prilagodljivom čivijom
Pneumatski priključak	M3
Napomena o materijalu	RoHS-usaglašen
Materijal kućišta	Aluminijum, eloksirani
Materijal čeljusti hvataljke	visokolegirani čelik, nerđajući