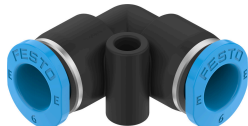


# Nastavak utični kolenasti NPQE-L-Q6-E-P10

Broj dela: 8113129

FESTO



## Tehnički list

| Karakteristika                                 | Vrednost   |
|--|--|
| Veličina konstrukcije                          | Mini   |
| Nominalna širina                               | 4 mm   |
| Ugradni položaj                                | Proizvoljan  |
| Oblik  | L-oblik  |
| Veličina posude                                | 10   |
| Dizajn   | Push-Pull princip  |
| Radni pritisak kompletnog temperaturnog opsega | -0.095 MPa...0.8 MPa<br>-0.95 bar...8 bar<br>-13.775 psi...116 psi |
| Radni medij                                    | Komprimovani vazduh u skladu sa ISO 8573-1:2010 [7:4:4]            |
| Napomena o radnom/upravljačkom mediju          | Moguć pogon sa podmazivanjem                                       |
| Najviši stepen otpornosti na koroziju KBK      | 1 - mala izloženost koroziji                                       |
| LABS usklađenost                               | VDMA24364-Zona III   |
| Klasa za čiste sobe                            | Klasa 4 prema ISO 14644-1  |
| Temperatura okruženja                          | -5 °C...60 °C  |
| Težina proizvoda                               | 4.21 g   |
| Pneumatski priključak 1                        | za crevo spoljašnjeg prečnika Ø 6 mm                               |
| Pneumatski priključak: 2                       | za crevo spoljašnjeg prečnika Ø 6 mm                               |
| Boja otpuštajućeg prstena                      | plavo  |
| Napomena o materijalu                          | RoHS-usaglašen   |
| Materijal kućišta                              | PBT  |
| Materijal otpuštajućeg prstena                 | POM  |
| Materijal crevne zaptivke                      | NBR  |
| Materijal steznog segmenta creva               | nerđajući čelik  |