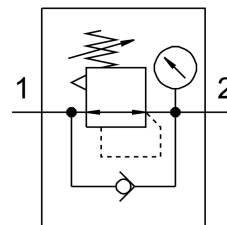


Regulator pritiska VRPA-LM-N18-T516

Broj dela: 8086015

FESTO



Tehnički list

Karakteristika	Vrednost
Funkcija regulatora	Izlazni pritisak, konstantan sa sekundarnim odzračivanjem sa ponašanjem pri povratnom strujanju
Pneumatski priključak 1	1/8 NPT
Pneumatski priključak: 2	QS-5/16
Vrsta pričvršćenja	može se pričvrstiti zavrtnjem
Normalni nominalni protok	130 l/min
Temperatura okruženja	0 °C...60 °C
Materijal kućišta	PBT
Radni medij	Komprimovani vazduh u skladu sa ISO 8573-1:2010 [7:4:4]
Ugradni položaj	Proizvoljan
Vrsta aktiviranja	ručno
Vrsta zaptivke navojnog rukavca	Premaz
Podesivi element	Okretno dugme sa mehaničkim zasunom za zaključavanje
Mogućnost zakretanja	360 deg/nije dozvoljeno trajno zakretanje
Indikator pritiska	sa manometarom
Opseg regulisanja pritiska	0.1 MPa...0.8 MPa 1 bar...8 bar 14.5 psi...116 psi
Napomena o radnom/upravljačkom mediju	Moguća primena zauljenog vazduha (u tom slučaju se zauljivanje mora nastaviti)
LABS usklađenost	VDMA24364-B2-L
Klasa za čiste sobe	Klasa 4 prema ISO 14644-1
Težina proizvoda	32 g
Materijal navojnog rukavca	Niklovani mesing
Napomena o materijalu	RoHS-usaglašen
Materijal navojne zaptivke	PTFE
Materijal statičkih zaptivka	NBR