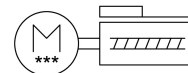
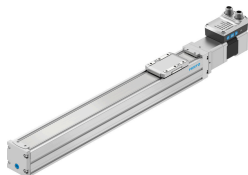


Jedinica ose sa navojnim vretenom ELGS-BS-KF-45-300-10P-ST-M-H1-PLK- **FESTO** AA

Broj dela: 8083472



Tehnički list

Karakteristika	Vrednost
Radni hod	300 mm
Veličina konstrukcije	45
Rezerva u hodu	0 mm
Prečnik klatna	10 mm
Korak vretena	10 mm/U
Ugradni položaj	Proizvoljan
Vođenje	Kružna vođica kuglice
Dizajn	Elektromehanička linearna osa sa vretenom kugličnog optičaja sa integrisanim pogonom
Tip vretena	Kuglični vijak
Prepoznavanje položaja	Enkoder motora Beskontaktni prekidač
Davač položaja rotora	Encoder absolut single turn
Davač položaja rotora, princip merenja	magnetni
Nadzor temperature	Isključivanje pri previsokoj temperaturi Integrisani precizni CMOS senzor temperature sa analognim izlazom
Dodatne funkcije	Površina za rukovanje Integrisano prepoznavanje krajnjeg položaja
Prikaz	LED
Maks. ubrzanje	5 m/s ²
Maks. brzina	0.25 m/s
Preciznost ponavljanja	±0,015 mm
Karakteristike digitalnih logičkih izlaza	mogućnost konfigurisanja bez galvanskog razdvajanja
Trajanje uključivanja	100%
Klasa zaštite izolacije	B
Maks. struja logičkih izlaza	100 mA
Maks. potrošnja struje	3 A
Nominalni napon DC	24 V
Nominalna struja	3 A
Interfejs za parametrisanje	IO link Upravljačka površina

Karakteristika	Vrednost
Dozvoljene oscilacije napona	+/- 15 %
Napajanje, vrsta priključka	Priključak
Napajanje, tehnika priključivanja	M12x1, T kodirano prema EN 61076-2-111
Napajanje, broj polova/žica	4
Dozvola	RCM oznaka
CE-oznaka (vidi Izjavu o usaglašenosti)	prema EU direktivi o elektromagnetnoj kompatibilnosti prema EU direktivi RoHS
Otpornost na oscilacije	Provera primene za transport sa stepenom oštine 1 prema FN 942017-4 i EN 60068-2-6
LABS usklađenost	VDMA24364-Zona III
Temperatura skladištenja	-20 °C...60 °C
Relativna vlažnost vazduha	0 - 90 %
Vrsta zaštite	IP40
Temperatura okruženja	0 °C...50 °C
Napomena o temperaturi okruženja	Iznad temperature u okruženju od 30 °C potrebno je održavati smanjenje snage od 2 % po K.
Površinski momenti 2. stepena ly	140000 mm ⁴
Površinski momenti 2. stepena lz	170000 mm ⁴
Maks. sila Fy	300 N
Maksimalna sila Fz	600 N
Fy kod teoretskog radnog veka od 100 km (čisto posmatranje vođenja)	1104 N
Fz kod teoretskog radnog veka od 100 km (čisto posmatranje vođenja)	2208 N
Maks. momenat Mx	5.5 Nm
Maks. momenat My	4.7 Nm
Maks. momenat Mz	4.7 Nm
Mx kod teoretskog radnog veka od 100 km (čisto posmatranje vođenja)	20 Nm
My kod teoretskog radnog veka od 100 km (čisto posmatranje vođenja)	17 Nm
Mz kod teoretskog radnog veka od 100 km (čisto posmatranje vođenja)	17 Nm
Maks. sila pomaka Fx	100 N
Orijentaciona vrednost korisnog opterećenja, vodoravno	10 kg
Orijentaciona vrednost korisnog opterećenja, vertikalno	5 kg
Torzioni momenat inercije It	8500 mm ⁴
Konstantna pomaka	10 mm/U
Pokretna masa	220 g
Težina proizvoda	2434 g
Dinamičko krivljenje pod opterećenjem (pomereno opterećenje)	0,05 % dužine ose, maksimalno 0,5 mm
Statičko iskrivljenje (opterećenje tokom mirovanja)	0,1% dužine ose
Broj digitalnih logičkih izlaza 24 V DC	2
Broj digitalnih logičkih ulaza	2
Radni opseg logičkog ulaza	24 V
Karakteristike lokalnog ulaza	mogućnost konfigurisanja bez galvanskog razdvajanja
IO-Link, sadržaj procesnih podataka OUT	1 bit (Move in) 1 bit (Move out) 1 bit (Quit Error)
IO link, sadržaj procesnih podataka IN	1 bit (State Device) 1 bit (State Move) 1 bit (State in) 1 bit (State out)
IO-link, sadržaj servisnih podataka IN	32 bit Force Pozicija od 32 bita 32 bit Speed
IO-Link, potrebna memorija podataka	0,5 kB
Logika uključivanja ulaza	PNP (prebacuje na plus)
Logički interfejs, vrsta priključka	Priključak
Logički interfejs, tehnika priključivanja	M12x1, A-kodirano prema EN 61076-2-101

Karakteristika	Vrednost
Logički interfejs, slika polova/žica	8
Materijal krajnje poklopca	Aluminijumski liv pod pritiskom, lakiran
Materijal profila	Aluminijumska legura za obradu, eloksirana
Napomena o materijalu	RoHS-usaglašen
Materijal pokrivne trake	visokolegirani čelik, nerđajući
Materijal poklopca pogona	Aluminijumski liv pod pritiskom, lakiran
Materijal vođica klizača	Čelik
Materijal šine vođice	Čelik
Materijal vretenaste navrtke	Čelik
Materijal vretena	Čelik