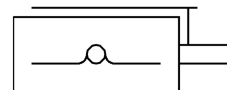
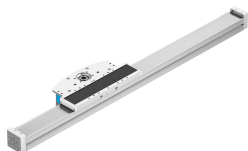


Konzolna osa ELCC-TB-KF-60-1000-0H-P0-CR

Broj dela: 8082391

FESTO



Tehnički list

Karakteristika	Vrednost
Korisni prečnik pogonskog zupčanika	30.558 mm
Radni hod	1000 mm
Veličina konstrukcije	60
Rezerva u hodu	0 mm
Podela zupčastog kaiša	3 mm
Ugradni položaj	Proizvoljan
Vođenje	Kružna vođica kuglice
Dizajn	Elektromehanička konzolna osa
Maks. ubrzanje	50 m/s ²
Maks. brzina	5 m/s
Preciznost ponavljanja	±0,05 mm
Najviši stepen otpornosti na koroziju KBK	0 - bez izloženosti koroziji
LABS usklađenost	VDMA24364-Zona III
Vrsta zaštite	IP20
Temperatura okruženja	-10 °C...60 °C
Površinski momenti 2. stepena ly	240600 mm ⁴
Površinski momenti 2. stepena lz	304210 mm ⁴
Maks. pogonski momenat	5.7 Nm
Maks. sila Fy	4216 N
Maksimalna sila Fz	4119 N
Maks. momenat Mx	36 Nm
Maks. momenat My	293 Nm
Maks. momenat Mz	288 Nm
Maks. sila pomaka Fx	300 N
Maseni moment inercije JH po metru hoda	8.9 kgcm ²
Momenat inercije JL po kg korisnog opterećenja	2.3 kgcm ²
Momenat inercije JO	5.9 kgcm ²
Konstantna pomaka	96 mm/U
Referentni vek trajanja	5000 km
Interval podmazivanja u zavisnosti od trase	1000 km
Pokretna masa pri 0 mm hoda	1636 g

Karakteristika	Vrednost
Dodatak pokretnoj masi za 10 mm hoda	38 g
Osnovna težina kod hoda od 0 mm	4146 g
Dodatak težini na 10 mm hoda	38 g
Materijal krajnje poklopca	Aluminijumska legura za obradu, eloksirana
Materijal profila	Aluminijumska legura za obradu, eloksirana
Napomena o materijalu	RoHS-usaglašen
Materijal glave pogona	Aluminijumska legura za obradu, eloksirana
Materijal šine vođice	Čelik valjkastog kotrljajućeg ležaja, Corrotect sa premazom
Materijal kućišta	visokolegirani čelik, nerđajući
Materijal kizača	Aluminijumski liv eloksirani
Materijal tela za stezanje zupčanika	Aluminijumska legura za obradu, eloksirana
Materijal zupčastog kaiša	Polihloropren sa staklenim nitima i najlonskom presvlakom