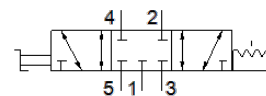


Izborni sklopni ventil

VHEF-E-B53C-G18

Broj artikla: 8080976

FESTO



Tehnički podaci

Svojstvo	Vrednost
Funkcija ventila	5/3 zatvoren
Način aktiviranja	ručno
Širina	20 mm
Normalni nazivni protok	700 l/min
Operating pressure MPa	-0,095 ... 1 MPa
Pogonski pritisak	-0,95 ... 10 bar
Konstruktivna struktura	Klipni klizač
Nazivni prečnik	5,2 mm
Odzračna funkcija	se može prigušiti
Uputstva za korišćenje	Samo ručno aktiviranje
Princip zaptivanja	mekano
Položaj ugradnje	proizvoljno
Ručno pomoćno aktiviranje	sa blokiranjem
Vrsta upravljanja	direktno
Smer protoka	reverzibilno
Overlap	Positive overlap
Maks. frekvencija prekidača	0,5 Hz
Pogonski medijum	Kompresovani vazduh prema ISO 8573-1:2010 [7::-]
Napomena o mediju pogona i upravljanja	Nauljeni pogon je moguć (u daljnjem pogonu potreban)
Klasa korozione otpornosti KBK	1 - Low corrosion stress
PWIS conformity	VDMA24364-B1/B2-L
Temperatura medijuma	-10 ... 60 °C
Temperatura okoline	-10 ... 60 °C
Moment aktiviranja	0,4 Nm
Unlocking torque	0,4 Nm
Max. Sila na pogonu	200 N
Max. Poprečna sila na pogonu	200 N
Težina proizvoda	235 g
Vrsta pričvršćenja	Ugradnja prednje ploče sa prolaznim otvorom po izboru:
Pneumatski priključak 1	G1/8
Pneumatski priključak 2	G1/8
Pneumatski priključak 3	G1/8
Pneumatski priključak 4	G1/8
Pneumatski priključak 5	G1/8
Materijal - napomena	RoHS komfornost
Material cover	PA ojačan
Material seals	NBR
Material housing	Anodised wrought aluminium alloy
Material lever	PA ojačan