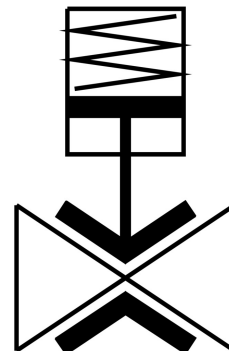


Pinch valve VZQA-C-M22C-6-S5S5-V2V4E-4

Broj dela: 8079857

FESTO



Tehnički list

Karakteristika	Vrednost
Dizajn	Pinch ventil, sa pneumatskim aktiviranjem
Vrsta aktiviranja	pneumatski
Princip zaptivanja	meko
Ugradni položaj	Proizvoljan
Vrsta pričvršćenja	Ugradnja voda
Priključak armature	Stezaljka prema DIN 32676 red A
Nominalna širina DN	6
Funkcija ventila	2/2 zatvoreno, monostabilno
Smer strujanja	reverzibilno
Pritisak medija	0 MPa...0.4 MPa 0 bar...4 bar 0 psi...58 psi
Radni pritisak	0.35 MPa...0.6 MPa 3.5 bar...6 bar 50.75 psi...87 psi
Nominalni pritisak armature PN	10
Pritisak pucanja	1.6 MPa 16 bar 232 psi
Način vraćanja u prethodni položaj	mehaničke opruge
Vrsta upravljanja	sa eksternim upravljanjem
Priključak pomoćnog upravljačkog vazduha 12	M3
Upravljački medijum	Komprimovani vazduh u skladu sa ISO 8573-1:2010 [7:4:1]
Medij	Komprimovani vazduh u skladu sa ISO 8573-1:2010 [-:1:-] Voda
Maks. viskozitet	4000 mm ² /s
Temperatura medija	-5 °C...100 °C
Temperatura okruženja	-5 °C...60 °C

Karakteristika	Vrednost
Temperatura skladištenja	5 °C...20 °C
Protok Kv	0.7 m ³ /h
Uklopno vreme uklj	125 ms
Uklopno vreme isklj.	125 ms
Napomena o materijalu	RoHS-usaglašen
LABS usklađenost	VDMA24364-Zona III
Materijal kućišta	visokolegirani čelik, nerđajući
Broj materijala kućišta	1.4301
Materijal poklopca kućišta	visokolegirani čelik, nerđajući
Broj materijala poklopca kućišta	1.4404 / AISI 316L
Radni materijal zaptivki	FPM
Materijal elementa za zatvaranje	EPDM
Težina proizvoda	311 g
Pogodnost za prehrambene proizvode	vidi dodatne informacije o materijalima
Materijal omotača	PPS