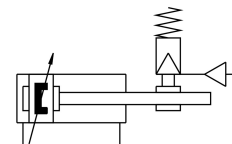
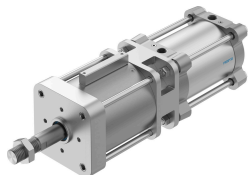


Cilindar sa kočnicom DFLG-160- -

Broj dela: 8073334

FESTO



Tehnički list

Karakteristika	Vrednost
Hod	10 mm...2000 mm
Prečnik klipa	160 mm
Navoj klipnjače	M36x2
Na osnovu standarda	ISO 15552 (do sada takode VDMA 24562, ISO 6431, NF E49 003.1, UNI 10290)
Prigušenje	pneumatsko prigušivanje obostrano, podesivo
Ugradni položaj	Proizvoljan
Vrsta stezanja sa naizmeničnim smerom	sa obe strane Zatezanje oprugom, otpuštanje komprimovanim vazduhom
Kraj klipnjače	Spoljašnji navoj
Dizajn	Klip Klipnjača Profilna cev
Prepoznavanje položaja	Beskontaktni prekidač
Varijante	Klipnjača na jednom kraju
Sigurnosna funkcija	Održavanje i zaustavljanje nekog pokreta
Performance Level (PL)	Zaustavljanje, zadržavanje, blokiranje kretanja / kategorija 1, Performance Level c
Radni pritisak	0.06 MPa...0.8 MPa 0.6 bar...8 bar 8.7 psi...116 psi
Maks. dozvoljeni ispitni pritisak	8 bar
Min. pritisak otpuštanja	3.8 bar
Funkcija	Dvosmerno dejstvo
Dozvola	TÜV
CE-oznaka (vidi Izjavu o usaglašenosti)	prema EU direktivi o zaštiti od eksplozija (ATEX) u skladu sa Uredbom EU o mašinama
UKCA znak (vidi Izjavu o usaglašenosti)	prema UK EX propisima prema UK propisima za mašine
Zaštita od eksplozije	Zona 1 (ATEX) Zona 2 (ATEX) Zona 21 (ATEX) Zona 22 (ATEX)
Institucija koja izdaje sertifikat	TÜV CA 697
ATEX kategorija za gas	II 2G

Karakteristika	Vrednost
ATEX kategorija za prašinu	II 2D
Eksplzivna zaštita i zaštita od paljenja gasa	Ex h IIC T4 Gb
Eksplzivna zaštita od paljenja prašine	Ex h IIIC T120°C Db
Ex temperatura u okruženju	-20°C ≤ Ta ≤ +60°C
Radni medij	Komprimovani vazduh u skladu sa ISO 8573-1:2010 [7:4:4]
Najviši stepen otpornosti na koroziju KBK	1 - mala izloženost koroziji
LABS usklađenost	VDMA24364-B2-L
Temperatura okruženja	-20 °C...80 °C
Dužina prigušivanja	48 mm
Statička sila zadržavanja	17000 N
Teoretska sila na 0,6 MPa (6 bar, 87 psi), uvlačenje klipnjače	11310 N
Teoretska sila na 0,6 MPa (6 bar, 87 psi), izvlačenje klipnjače	12064 N
Pokretna masa pri 0 mm hoda	7085 g
Dodatak pokretnoj masi za 10 mm hoda	97 g
Osnovna težina kod hoda od 0 mm	49660 g
Dodatak težini na 10 mm hoda	208 g
Vrsta pričvršćenja	sa unutrašnjim navojem sa priborom
Priključak za otpuštanje stezne jedinice	G3/8
Pneumatski priključak	G3/4
Napomena o materijalu	RoHS-usaglašen
Materijal poklopca	Aluminijum liven pod pritiskom Aluminijumska legura za obrada
Radni materijal zaptivki	NBR TPE-U(PU)
Materijal kućišta	Čelik
Materijal klipnjače	Hromirani čelik
Materijal komore cilindra	Aluminijumske legure za kovanje, klizno eloksirane