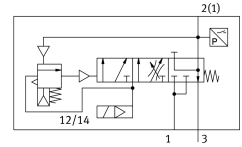


Soft-Start ventil VABF-S6-1-P5A4S2S-G12-1T5-PA

Broj dela: 8067409

FESTO



Tehnički list

Karakteristika	Vrednost
Maks. pozitivni impuls ispitivanja pri signalu 0	2000 μ s
Maks. negativni impuls ispitivanja pri signalu 1	1200 μ s
Dimenzija mrežice	41 mm
Veličina ventila	40 mm
Otpornost na oscilacije	Provera primene za transport sa stepenom oštine 2 prema FN 942017-4 i EN 60068-2-6
Otpornost na udare	Šok provera prema stepenu oštine 2 u skladu sa FN 942017-5 i EN 60068-2-27
Vrsta aktiviranja	električni
Princip zaptivanja	meko
Ugradni položaj	Proizvoljan
Ručna pomoćna aktivacija	nema
Dizajn	Zasun sa klipom
Način vraćanja u prethodni položaj	mehaničke opruge
Vrsta upravljanja	sa predupravljanjem
Snabdevanjem upravljačkim vazduhom	interno
Smer strujanja	nije reverzibilno
Funkcija ventila	Formiranje pritiska Odzračivanje
Funkcija uklopnog elementa	Otvarač
Prekrivanje	negativno prekrivanje
Napomena o prisilnom dinamizovanju	Uključna frekvencija najmanje 1 put mesečno
Prikaz statusa signala	LED žuta, upravljanje ventilom LED zelena, presostat, odzračeno stanje
Provera uklopnog položaja	preko presostata, odzračeno stanje
Radni pritisak	0.2 MPa...1 MPa 2 bar...10 bar
Pritisak prebacivanja	nije podesivo Tačka prebacivanja između 50 - 75 % radnog pritiska
Normalni nominalni protok ventilacije	3000 l/min
Normalni nominalni protok odzračivanja	3300 l/min
Trajanje uključivanja	100%
Nominalni radni napon DC	24 V

Karakteristika	Vrednost
Karakteristične vrednosti za kaleme	24 V DC: 1,6 W
Dozvoljene oscilacije napona	+/- 10 %
Radni medij	Komprimovani vazduh u skladu sa ISO 8573-1:2010 [7:4:4]
Napomena o radnom/upravljačkom mediju	Nije moguć pogon sa podmazivanjm
Najviši stepen otpornosti na koroziju KBK	0 - bez izloženosti koroziji
LABS usklađenost	VDMA24364-B1/B2-L
Temperatura medija	-5 °C...50 °C
Vrsta zaštite	IP65
Upravljački medijum	Komprimovani vazduh u skladu sa ISO 8573-1:2010 [7:4:4]
Temperatura okruženja	-5 °C...50 °C
MTTF, komponenta dela	452 godine, prekidač pritiska
Težina proizvoda	466 g
Električno upravljanje	Sabirnica polja
Električni priključak	Plug-in
Vrsta pričvršćenja	na priključnoj ploči
Pneumatski priključak 3	G1/2
Napomena o materijalu	RoHS-usaglašen
Radni materijal zaptivki	HNBR NBR
Materijal kućišta	Aluminijumska legura za obrada
Materijal vijaka	Pocinkovani čelik