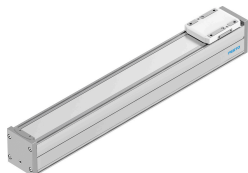


# Vodica ose ELFC-KF-80-500

Broj dela: 8062828

FESTO



## Tehnički list

Karakteristika	Vrednost
Radni hod	500 mm
Veličina konstrukcije	80
Rezerva u hodu	0 mm
Ugradni položaj	Proizvoljan
Vođenje	Kružna vodica kuglice
Dizajn	Vođenje
Maks. ubrzanje	500 m/s <sup>2</sup>
Maks. brzina	1.5 m/s
Trajanje uključivanja	100%
Najviši stepen otpornosti na koroziju KBK	0 - bez izloženosti koroziji
LABS usklađenost	VDMA24364-Zona III
Pogodnost za proizvodnju litijum-jonskih baterija	Metali sa više od 1% masenog udela bakra, cinka ili nikla se ne upotrebljavaju. Izuzeci su nikl u čeliku, hemijski niklovane površine, elektronske pločice, vodovi, električni konektori i namotaji
Klasa za čiste sobe	Klasa 7 prema ISO 14644-1
Vrsta zaštite	IP40
Temperatura okruženja	0 °C...50 °C
Površinski momenti 2. stepena ly	1370000 mm <sup>4</sup>
Površinski momenti 2. stepena lz	1660000 mm <sup>4</sup>
Maks. sila Fy	900 N
Maksimalna sila Fz	2700 N
Maks. momenat Mx	59.8 Nm
Maks. momenat My	56.2 Nm
Maks. momenat Mz	56.2 Nm
Torzioni momenat inercije It	90500 mm <sup>4</sup>
Sila pomeranja	15 N
Fy kod teoretskog radnog veka od 100 km (čisto posmatranje vođenja)	3312 N
Fz kod teoretskog radnog veka od 100 km (čisto posmatranje vođenja)	9936 N
Mx kod teoretskog radnog veka od 100 km (čisto posmatranje vođenja)	220 Nm
My kod teoretskog radnog veka od 100 km (čisto posmatranje vođenja)	207 Nm
Mz kod teoretskog radnog veka od 100 km (čisto posmatranje vođenja)	207 Nm
Pokretna masa	815 g

<b>Karakteristika</b>	<b>Vrednost</b>
Dodatak težini na 10 mm hoda	73 g
Materijal krajnje poklopca	Aluminijumski liv pod pritiskom, lakiran
Materijal profila	Aluminijumska legura za obradu, eloksirana
Napomena o materijalu	RoHS-usaglašen
Materijal pokrivne trake	visokolegirani čelik, nerđajući
Materijal poklopca	Aluminijumski liv pod pritiskom, lakiran
Materijal vođica klizača	Čelik
Materijal šine vođice	Čelik
Materijal kizača	Aluminijum liven pod pritiskom