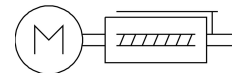
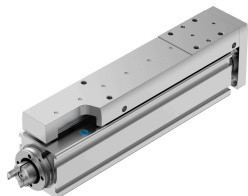


Mini klizači EGSC-BS-KF-25-75-6P

Broj dela: 8061280

FESTO



Tehnički list

Karakteristika	Vrednost
Radni hod	75 mm
Veličina konstrukcije	25
Rezerva u hodu	0 mm
Reverzni zazor	150 µm
Prečnik klatna	6 mm
Korak vretena	6 mm/U
Ugradni položaj	Proizvoljan
Vodenje	Kružna vodica kuglice
Dizajn	Električni mini klizači sa pogonom kugličnog vijka
Vrsta motora	Koračni motor Servo motor
Referenciranje	Blok fiksnog graničnika, pozitivni Blok fiksnog graničnika, negativni Referentni prekidač
Tip vretena	Kuglični vijak
Prepoznavanje položaja	Beskontaktni prekidač
Maks. ubrzanje	15 m/s ²
Maks. brzina	0.4 m/s
Preciznost ponavljanja	±0,015 mm
Trajanje uključivanja	100%
Najviši stepen otpornosti na koroziju KBK	0 - bez izloženosti koroziji
LABS usklađenost	VDMA24364-Zona III
Pogodnost za proizvodnju litijum-jonskih baterija	Metali sa više od 1% masenog udela bakra, cinka ili nikla se ne upotrebljavaju. Izuzeci su nikl u čeliku, hemijski niklovane površine, elektronske pločice, vodovi, električni konektori i namotaji
Klasa za čiste sobe	Klasa 9 prema ISO 14644-1
Nivo zvučnog pritiska	50 dB(A)
Vrsta zaštite	IP40
Temperatura okruženja	0 °C...50 °C
Dozvoljeno dinamičko opterećenje fiksnih ležajeva	2810 N
Dozvoljeno dinamičko opterećenje linearnog vođenja	1310 N
Dinamički noseći broj kugličnih vijaka	1700 N

Karakteristika	Vrednost
Maks. sila Fy	669 N
Maksimalna sila Fz	669 N
Maks. moment Mx	2 Nm
Maks. moment My	2.1 Nm
Maks. moment Mz	2.1 Nm
Maks. radijalna sila na pogonskoj osovini	30 N
Maks. sila pomaka Fx	20 N
Orijentaciona vrednost korisnog opterećenja, vodoravno	2 kg
Orijentaciona vrednost korisnog opterećenja, vertikalno	2 kg
Statički noseći broj kugličnih vijaka	2600 N
Statičko dozvoljeno opterećenje linearnog vođenja	2440 N
Maseni moment inercije JH po metru hoda	0.01507 kgcm ²
Moment inercije JL po kg korisnog opterećenja	0.00912 kgcm ²
Moment inercije JO	0.00144 kgcm ²
Konstantna pomaka	6 mm/U
Dozvoljeno statično opterećenje fiksnih ležajeva	1340 N
Referentni vek trajanja	5000 km
Interval održavanja	Podmazivanje za ceo radni vek
Pokretna masa pri 0 mm hoda	83 g
Dodatak pokretnoj masi za 10 mm hoda	9 g
Težina proizvoda	315 g
Osnovna težina kod hoda od 0 mm	176 g
Dodatak težini na 10 mm hoda	19 g
Vrsta pričvršćenja	sa unutrašnjim navojem sa centrirajućim rukavcem sa priborom sa cilindričnom čivijom
Kod interfejsa aktuatora	V20
Napomena o materijalu	RoHS-usaglašen
Materijal vođica klizača	Čelik valjkastog ležaja
Materijal šine vođice	Čelik valjkastog ležaja
Materijal kućišta	Aluminijumska legura za obradu, eloksirana
Materijal kulisnog mehanizma	Aluminijumska legura za obradu, eloksirana
Materijal klipnjače	visokolegirani čelik, nerđajući
Materijal kizača	Aluminijumska legura za obradu, eloksirana
Materijal vretenaste navrtke	Čelik valjkastog ležaja
Materijal vretena	Čelik valjkastog ležaja