

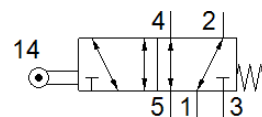
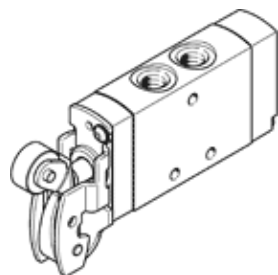
Ventil sa točkicom

VMEF-R-M52-M-G18

Broj artikla: 8049238

★ Kernprogramm

FESTO



Tehnički podaci

Svojstvo	Vrednost
Funkcija ventila	5/2 monostabilan
Način aktiviranja	mehanički
Širina	20 mm
Normalni nazivni protok	750 l/min
Operating pressure MPa	-0,095 ... 1 MPa
Pogonski pritisak	-0,95 ... 10 bar
Konstruktivna struktura	Klipni klizač Poluga sa valjčićem
Vrsta resetovanja	mehanička opruga
Max. stroke limit (hard)	11,6 mm
Nazivni prečnik	5,2 mm
Uputstva za korišćenje	Risk of pinching
Princip zaptivanja	mekano
Položaj ugradnje	proizvoljno
Vrsta upravljanja	direktno
Smer protoka	reverzibilno
Overlap	Positive overlap
Max. brzina pokretanja za bočnu aktivaciju	1,4 m/s
Maks. frekvencija prekidača	3 Hz
Cam angle	30 deg
Pogonski medijum	Kompresovani vazduh prema ISO 8573-1:2010 [7:-:-]
Napomena o mediju pogona i upravljanja	Nauljeni pogon je moguć (u daljnjem pogonu potreban)
Klasa korozione otpornosti KBK	1 - Low corrosion stress
PWIS conformity	VDMA24364-B1/B2-L
Temperatura medijuma	-10 ... 60 °C
Temperatura okoline	-10 ... 60 °C
Note on ambient temperature	Influence of heat on wear
Sila aktiviranja	38 N
Težina proizvoda	240 g
Vrsta pričvršćenja	sa prolaznim otvorom
Pneumatski priključak 1	G1/8
Pneumatski priključak 2	G1/8
Pneumatski priključak 3	G1/8
Pneumatski priključak 4	G1/8
Pneumatski priključak 5	G1/8
Materijal - napomena	RoHS komfornost
Material mounting adaptor	Čelik, pocinkovan
Material cover	PA ojačan
Material seals	NBR
Material housing	Anodised wrought aluminium alloy