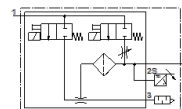
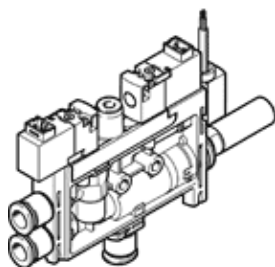


# Vakuumska usisna mlaznica OVEL-10-H-15-PQ-VQ6-UA-C-A-V1V-H3

Broj artikla: 8049051

FESTO



## Tehnički podaci

Svojstvo	Vrednost
Nazivni prečnik, Lavalova mlaznica	0,95 mm
Mera mreže	15 mm
Izvedba, prigušivač zvuka	otvoreno
Položaj ugradnje	proizvoljno
Ejektorska karakteristika	visoki vakuum Standard
Finoća filtera	40 µm
Ručno pomoćno aktiviranje	Dodirno
Integrirana funkcija	Ejector pulse, electrical Prigušnica Pressure transmitter On-off ventil električni Filter Prigušivač zvuka otvoren
Konstruktivna struktura	T oblik
Funkcija ventila	zatvoreno
Postupak merenja	Piezootporni senzor pritiska
Operating pressure for max. suction rate (MPa)	0,4 MPa
Pogonski pritisak za maksimalno usisno strujanje	4 bar
Operating pressure for max. suction rate (psi)	58 psi
Operating pressure MPa	0,2 ... 0,7 MPa
Pogonski pritisak	2 ... 7 bar
Operating pressure	29 ... 101,5 psi
Operating pressure for max. vacuum (MPa)	0,38 MPa
Pogonski pritisak za maksimalni vakuum	3,8 bar
Operating pressure for max. vacuum (psi)	55,1 psi
Maks. vakuum	92 %
Nominal operating pressure	0,4 MPa
Nazivni pogonski pritisak	4 bar
Nominal operating pressure (psi)	58 psi
Maks. usisno strujanje prema atmosferi	21 l/min
Air supply time at nominal operating pressure with ejector pulse	1 s
Analogni izlaz	0 - 10 V
Područje pogonskog napona DC	21,6 ... 26,4 V
Trajanje uključenosti	100 %
Parametri kalema	24 V DC: 1 W
Dozvola	c UL us - Listed (OL)
KC mark	KC-EMV
CE znak (vidi izjavu o usklađenosti)	prema EU-EMV-smernici
UKCA marking (see declaration of conformity)	To UK instructions for EMC
Pogonski medijum	Kompresovani vazduh prema ISO 8573-1:2010 [7:4:4]
Napomena o mediju pogona i upravljanja	Nauljeni pogon nije moguć
Klasa korozione otpornosti KBK	2 - Moderate corrosion stress
PWIS conformity	VDMA24364-B1/B2-L
Temperatura medijuma	0 ... 50 °C
Nivo zvučnog pritiska kod nazivnog pogonskog pritiska	68 dB(A)

Svojstvo	Vrednost
Mehanička zaštita	IP40
Temperatura okoline	0 ... 50 °C
Težina proizvoda	89 g
Područje pogonskog napona, DC senzor	18 ... 30 V
Pressure measurement range	-0,1 ... 0 MPa
Merno područje pritiska	-1 ... 0 bar
Pressure measurement range	-14,5 ... 0 psi
Electrical connection, input, function	Ejector pulse Vacuum generation
Electrical connection, input, connection type	2x plug
Electrical connection, input, connection technology	Connection pattern H
Electrical connection, input, number of pins/wires	2
Electrical connection, input, type of mounting	Snap-in locking
Electrical connection, output, function	Sensor
Electrical connection, output, connection type	Kabl
Electrical connection, output, connection technology	otvoreni kraj
Electrical connection, output, number of pins/wires	3
Svojstvo kabla	Suitable for energy chains
Prečnik kabla	2,9 mm
Odstupanje prečnika kabla	± 0,1 mm
Dužina kabla	2,5 m
Nazivni presek provodnika	0,14 mm <sup>2</sup>
Vrsta pričvršćenja	sa prolaznim otvorom
Pneumatski priključak 1	za crevo spoljašnjeg prečnika 6 mm
Pneumatski priključak 3	Prigušivač zvuka otvoren
Vakuumski priključak	za crevo spoljašnjeg prečnika 6 mm
Boja izolacije	sivo
Material of connecting thread	POM
Materijal - napomena	RoHS komfornost
Material seals	NBR
Material receiver nozzle	POM
Material filter	POM
Material housing	PA ojačan
Material cable sheath	PVC
Material adjusting screw	Čelik
Material silencer	PA ojačan PE
Material screws	Čelik
Material transmitter nozzle	Aluminijumska legura za kovanje