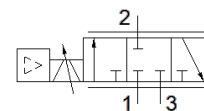
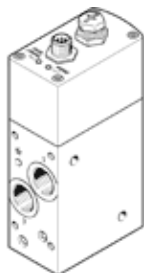


# Proportional flow control valve VPCF-6-L-8-G38-10-A4-E-EX2

Broj artikla: 8041715

FESTO



## Tehnički podaci

Svojstvo	Vrednost
Funkcija ventila	3-way proportional flow control valve
Konstruktivna struktura	Klipni klizač sa integrisanim sensorima pritiska
Vrsta upravljanja	direktno
Način aktiviranja	električno
Vrsta resetovanja	Opruga magnetna
Smer protoka	nije reverzibilno
Položaj ugradnje	proizvoljno
Princip zaptivanja	tvrd
Nazivni prečnik	6 mm
Otpornost na kratak spoj	Da
Vrsta prikaza	LED
Flow rate range	0 ... 1.500 l/min
Operating pressure MPa	0,1 ... 1 MPa
Pogonski pritisak	1 ... 10 bar
Flow rate control range	30 ... 1.500 l/min
Note on the flow rate control range	Regulation takes place as of 30 l/min; below this reference value the flow control valve switches to the exhaust port  The accuracy specifications provided are based on a flow rate control range of 75-1500 l/min
Tačnost ponavljanja u ± %FS	0,5 %FS
Absolute accuracy in ± %FS at room temperature	3 %FS
Histerezis FS	0,8 %FS
Temperatura okoline	0 ... 50 °C
Temperatura medijuma	15 ... 35 °C
Pogonski medijum	Kompresovani vazduh prema ISO 8573-1:2010 [6:4:4]
Napomena o mediju pogona i upravljanja	Nauljeni pogon nije moguć Maximum particle size: 5 µm
Mehanička zaštita	IP65
Note on degree of protection	u montiranom stanju
Dozvola	RCM Mark
CE znak (vidi izjavu o usklađenosti)	prema EU-EMV-smernici prema EU-Ex-zaštita-smernica (ATEX) in accordance with EU RoHS directive
UKCA marking (see declaration of conformity)	To UK instructions for EMC To UK EX instructions To UK RoHS instructions
ATEX kategorija gasa	II 3G
ATEX kategorija prašine	II 3D
Ex vrsta zaštite od zapaljivanja - gas	Ex nA IIC T5 X Gc
Ex vrsta zaštite od zapaljivanja - prašina	Ex tc IIIC T60°C X Dc
Ex temperatura okoline	0°C ≤ Ta ≤ +50°C
PWIS conformity	VDMA24364-B1/B2-L
Materijal - napomena	RoHS komformnost
Otpornost na vibracije	Ispitivanje transporta sa stepenom težine 2 prema FN 942017-4 i EN 60068-2-6

Svojstvo	Vrednost
Udarna čvrstoća	Shock test with severity level 2 in accordance with FN 942017-5 and EN 60068-2-27
Klasa korozione otpornosti KBK	1 - Low corrosion stress
Nazivni pogonski napon DC	24 V
Područje pogonskog napona DC	20,4 ... 30 V
Preostala talasnost	5 %
Maks. potrošnja struja	1,2 A
Potrošnja struje kod neopterećenih izlaza	150 mA
Digitalni izlaz	PNP
Digitalni ulaz	PNP
Strujna opteretivost po izlazu	100 mA
Zaštita od zamene polova	za pogonski napon
Trajanje uključenosti	100 %
Maks. električna primljena snaga	36 W
Signalno područje, analogni izlaz	4 - 20 mA
Signalno područje, analogni ulaz	4 - 20 mA
Funkcija dijagnostike	Prikaz preko LED-a
Električni priključak	8-polno A-kodirano M12x1 Utikači
Vrsta pričvršćenja	Direct mounting via through-holes Direct mounting via threads
Pneumatski priključak 1	G3/8
Pneumatski priključak 2	G3/8
Pneumatski priključak 3	G3/8
Težina proizvoda	856 g
Material housing	Anodised wrought aluminium alloy
Material seals	FPM HNBR