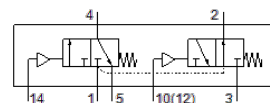


# Pneumatski ventil VUWS-LT30-T32H-M-N38

Broj artikla: 8036734

FESTO



## Tehnički podaci

Svojstvo	Vrednost
Funkcija ventila	2x3/2 otvoren/zatvoren, monostabilan
Način aktiviranja	Pneumatski
Veličina ventila	31 mm
Normalni nazivni protok	1.600 l/min
Operating pressure MPa	0,1 ... 1 MPa
Pogonski pritisak	1 ... 10 bar
Konstruktivna struktura	Tanjir - sedište
Vrsta resetovanja	mehanička opruga
Dozvola	c UL us - Recognized (OL)
Nazivni prečnik	7,8 mm
Odzračna funkcija	se može prigušiti
Princip zaptivanja	mekano
Položaj ugradnje	proizvoljno
Ručno pomoćno aktiviranje	bez
Vrsta upravljanja	direktno
Snabdevanje upravljačkim vazduhom	interno
Smer protoka	nije reverzibilno
Overlap	Underlap
Pilot pressure MPa	0,25 ... 1 MPa
Pritisak upravljanja	2,5 ... 10 bar
Vreme isključenja	45 ms
Vreme uključanja	12 ms
Pogonski medijum	Kompresovani vazduh prema ISO 8573-1:2010 [7:4:4]
Napomena o mediju pogona i upravljanja	Nauljeni pogon je moguć (u daljnjem pogonu potreban)
Klasa korozione otpornosti KBK	2 - Moderate corrosion stress
PWIS conformity	VDMA24364-B1/B2-L
Temperatura medijuma	-10 ... 60 °C
Medijum upravljanja	Kompresovani vazduh prema ISO 8573-1:2010 [7:4:4]
Temperatura okoline	-10 ... 60 °C
Težina proizvoda	524 g
Vrsta pričvršćenja	na priključnoj letvi sa prolaznim otvorom po izboru:
Priključak / otvor	nije obuhvaćeno
Pilot air port 10	1/8 NPT
Priključak, upravljački vazduh 14	1/8 NPT
Pneumatski priključak 1	3/8 NPT
Pneumatski priključak 2	3/8 NPT
Pneumatski priključak 3	3/8 NPT
Pneumatski priključak 4	3/8 NPT
Pneumatski priključak 5	3/8 NPT
Materijal - napomena	RoHS komformnost
Material seals	HNBR NBR TPE-U(PU)
Material housing	Die-cast aluminium, painted
Material Piston slide	POM
Material screws	Galvanised steel