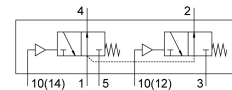


Pneumatski ventil VUWS-LT30-T32H-M-G38

Broj dela: 8036720

FESTO



Tehnički list

Karakteristika	Vrednost
Funkcija ventila	2x3/2 otvoreno/zatvoreno monostabilno
Vrsta aktiviranja	pneumatski
Veličina ventila	31 mm
Normalni nominalni protok	1600 l/min
Pneumatski radni priključak	G3/8
Radni pritisak	0.1 MPa...1 MPa 1 bar...10 bar
Dizajn	Ležište diska
Način vraćanja u prethodni položaj	mehaničke opruge
Dozvola	c UL us - Recognized (OL)
Nominalna širina	7.8 mm
Funkcija ispuštanja vazduha	sa mogućnošću prigušivanja
Princip zaptivanja	meko
Ugradni položaj	Proizvoljan
Ručna pomoćna aktivacija	nema
Vrsta upravljanja	direktni
Snabdevanjem upravljačkim vazduhom	interno
Smer strujanja	nije reverzibilno
Prekrivanje	negativno prekrivanje
Upravljački pritisak	0.25 MPa...1 MPa 2.5 bar...10 bar
Uklopno vreme isklj.	45 ms
Uklopno vreme uklj	12 ms
Zaštita od eksplozije	Obratiti pažnju na napomenu u potvrdi Zona 1 (ATEX) Zona 2 (ATEX) Zona 21 (ATEX) Zona 22 (ATEX)
Radni medij	Komprimovani vazduh u skladu sa ISO 8573-1:2010 [7:4:4]
Napomena o radnom/upravljačkom mediju	Moguća primena zauljenog vazduha (u tom slučaju se zauljivanje mora nastaviti)
Najviši stepen otpornosti na koroziju KBK	2 - umerena izloženost koroziji
LABS usklađenost	VDMA24364-B1/B2-L

Karakteristika	Vrednost
Temperatura medija	-10 °C...60 °C
Upravljački medijum	Komprimovani vazduh u skladu sa ISO 8573-1:2010 [7:4:4]
Temperatura okruženja	-10 °C...60 °C
Težina proizvoda	524 g
Vrsta pričvršćenja	po izboru: na priključnoj lajsni sa prolaznim otvorom
Priključak / otvor za ventilaciju	nije registrovano
Priključak za upravljački vazduh 10	G1/8
Priključak za upravljački vazduh 14	G1/8
Pneumatski priključak 1	G3/8
Pneumatski priključak: 2	G3/8
Pneumatski priključak 3	G3/8
Pneumatski priključak: 4	G3/8
Pneumatski priključak: 5	G3/8
Napomena o materijalu	RoHS-usaglašen
Radni materijal zaptivki	HNBR NBR TPE-U(PU)
Materijal kućišta	Aluminijumski liv pod pritiskom, lakiran
Materijal zasuna klipa	POM
Materijal vijaka	Pocinkovani čelik