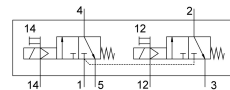


Elektromagnetni ventil VUVS-LT30-T32C-MZD-G38-F8-1B2

Broj dela: 8036705

FESTO



Tehnički list

Karakteristika	Vrednost
Funkcija ventila	2x3/2 zatvoreno, monostabilno
Vrsta aktiviranja	električni
Veličina ventila	31 mm
Normalni nominalni protok	1600 l/min
Pneumatski radni priključak	G3/8
Pogonski napon	24V DC
Radni pritisak	0.1 MPa...1 MPa 1 bar...10 bar
Dizajn	Ležište diska
Način vraćanja u prethodni položaj	mehaničke opruge
Dozvola	c UL us - Recognized (OL)
Vrsta zaštite	IP65 sa utičnicom prema IEC 60529
Nominalna širina	7.9 mm
Funkcija ispuštanja vazduha	sa mogućnošću prigušivanja
Princip zaptivanja	meko
Ugradni položaj	Proizvoljan
Ručna pomoćna aktivacija	zaustavno impulsno
Vrsta upravljanja	sa predupravljanjem
Snabdevanjem upravljačkim vazduhom	eksterni
Smer strujanja	nije reverzibilno
Prekrivanje	negativno prekrivanje
Upravljački pritisak	0.25 MPa...1 MPa 2.5 bar...10 bar
b-vrednost	0.4
C-vrednost	6 l/sbar
Uklopno vreme isklj.	33 ms
Uklopno vreme uklj	13 ms
Trajanje uključivanja	100%
Maks. pozitivni impuls ispitivanja pri signalu 0	2000 µs
Maks. negativni impuls ispitivanja pri signalu 1	3600 µs

Karakteristika	Vrednost
Karakteristične vrednosti za kaleme	24 V DC: 3,3 W
Dozvoljene oscilacije napona	+/- 10 %
Radni medij	Komprimovani vazduh u skladu sa ISO 8573-1:2010 [7:4:4]
Napomena o radnom/upravljačkom mediju	Moguća primena zauljenog vazduha (u tom slučaju se zauljivanje mora nastaviti)
Otpornost na oscilacije	Provera primene za transport sa stepenom oštine 2 prema FN 942017-4 i EN 60068-2-6
Otpornost na udare	Šok provera prema stepenu oštine 2 u skladu sa FN 942017-5 i EN 60068-2-27
Najviši stepen otpornosti na koroziju KBK	2 - umerena izloženost koroziji
Temperatura medija	-10 °C...60 °C
Upravljački medijum	Komprimovani vazduh u skladu sa ISO 8573-1:2010 [7:4:4]
Temperatura okruženja	-10 °C...60 °C
Težina proizvoda	543 g
Električni priključak	Oblik B Prema industrijskom standardu (11 mm)
Vrsta pričvršćenja	po izboru: na priključnoj lajsni sa prolaznim otvorom
Priključak / otvor za ventilaciju	nije registrovano
Priključak upravljačkog izduvnog vazduha 82	M5
Priključak upravljačkog izduvnog vazduha 84	M5
Priključak upravljačkog vazduha 12	G1/8
Priključak za upravljački vazduh 14	G1/8
Pneumatski priključak 1	G3/8
Pneumatski priključak: 2	G3/8
Pneumatski priključak 3	G3/8
Pneumatski priključak: 4	G3/8
Pneumatski priključak: 5	G3/8
Napomena o materijalu	RoHS-usaglašen
Radni materijal zaptivki	HNBR NBR TPE-U(PU)
Materijal kućišta	Aluminijumski liv pod pritiskom, lakiran
Materijal zasuna klipa	Aluminijumska legura za obrada
Materijal vijaka	Pocinkovani čelik