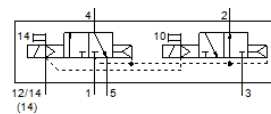
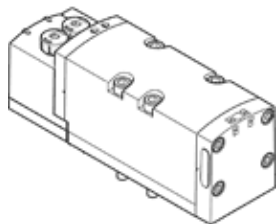


# Elektromagnetni ventil

## VSVA-B-T32H-AZH-D2-1T1L

Broj artikla: 8034980

FESTO



## Tehnički podaci

Svojstvo	Vrednost
Funkcija ventila	2x3/2 otvoren/zatvoren, monostabilan
Način aktiviranja	električno
Širina	52 mm
Normalni nazivni protok	2.400 l/min
Operating pressure MPa	0,3 ... 1 MPa
Pogonski pritisak	3 ... 10 bar
Konstruktivna struktura	Klipni klizač
Dozvola	c UL us - Recognized (OL)
KC mark	KC-EMV
CE znak (vidi izjavu o usklađenosti)	prema EU-EMV-smernici
Mehanička zaštita	IP65 NEMA 4
Mera mreže	59 mm
Odzračna funkcija	se može prigušiti Via throttle plate Via individual sub-base
Princip zaptivanja	mekano
Položaj ugradnje	proizvoljno
Odgovara standardu	ISO 5599-2
Ručno pomoćno aktiviranje	Dodirno
Vrsta upravljanja	predupravljano
Snabdevanje upravljačkim vazduhom	eksterno
Smer protoka	nije reverzibilno
Signal status display	LED
Pilot pressure MPa	0,3 ... 1 MPa
Pritisak upravljanja	3 ... 10 bar
Protok, ventil	3.000 l/min
Protok ventila na pojedinačnoj priključnoj ploči	2.600 l/min
Protok pneumatski povezanog ventila	2.400 l/min
Vreme isključenja	35 ms
Vreme uključenja	20 ms
Trajanje uključenosti	100 %
Maks. pozitivni ispitni impuls kod 0 signala	1.000 µs
Maks. negativni ispitni impuls kod 1 signala	3.500 µs
Nazivna struja privlačenja po elektromagnetnom kalemu	165 mA do 30 ms
Nazivna struja kod smanjivanja struje	35 mA nakon 30 ms
Parametri kalema	24 V DC: 4.6 W
Čvrstoća na udarno naprezanje	2,5 kV
Stepen zagađenja	3
Dozvoljena kolebanja napona	+/- 10 %
Pogonski medijum	Kompresovani vazduh prema ISO 8573-1:2010 [7:4:4]
Napomena o mediju pogona i upravljanja	Nauljeni pogon je moguć (u daljnjem pogonu potreban)
Otpornost na vibracije	Ispitivanje transporta sa stepenom težine 2 prema FN 942017-4 i EN 60068-2-6
Udarne čvrstoća	Shock test with severity level 2 in accordance with FN 942017-5 and EN 60068-2-27

Svojstvo	Vrednost
Klasa korozione otpornosti KBK	0 - No corrosion stress
PWIS conformity	VDMA24364-B1/B2-L
Temperatura medijuma	-5 ... 50 °C
Relativna vlažnost vazduha	0 - 90 %
Temperatura okoline	-5 ... 50 °C
Težina proizvoda	740 g
Električni priključak	Plug-in prema ISO 5599-2
Vrsta pričvršćenja	na priključnoj ploči
Priključak, upravljački pomoćni vazduh 12/14	Priključna ploča veličine 2 prema ISO 5599-2
Priključak, upravljački odlazni vazduh 82/84	po izboru: nije obuhvaćeno prema normi obuhvaćen
Pneumatski priključak 1	Priključna ploča veličine 2 prema ISO 5599-2
Pneumatski priključak 2	Priključna ploča veličine 2 prema ISO 5599-2
Pneumatski priključak 3	Priključna ploča veličine 2 prema ISO 5599-2
Pneumatski priključak 4	Priključna ploča veličine 2 prema ISO 5599-2
Pneumatski priključak 5	Priključna ploča veličine 2 prema ISO 5599-2
Materijal - napomena	RoHS komformnost
Material seals	FPM HNBR NBR
Material housing	Aluminijumski odlivak PA
Material screws	Galvanised steel