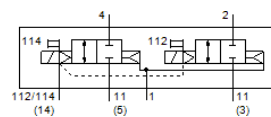


# Elektromagnetni ventil

## VSVA-B-T22CV-AZTR-D1-1T1L

Broj artikla: 8034782

FESTO



### Tehnički podaci

Svojstvo	Vrednost
Funkcija ventila	2x2/2 zatvoren, monostabilan
Način aktiviranja	električno
Širina	42 mm
Normalni nazivni protok	1.400 l/min
Operating pressure MPa	-0,09 ... 1 MPa
Pogonski pritisak	-0,9 ... 10 bar
Konstruktivna struktura	Klipni klizač
Vrsta resetovanja	pneumatska opruga
Dozvola	c UL us - Recognized (OL)
Mehanička zaštita	IP65 NEMA 4
Odzračna funkcija	se može prigušiti Via individual sub-base
Princip zaptivanja	mekano
Položaj ugradnje	proizvoljno
Ručno pomoćno aktiviranje	sa priborom se fiksira Dodirno
Vrsta upravljanja	predupravljano
Snabdevanje upravljačkim vazduhom	eksterno
Smer protoka	proizvoljno
Signal status display	LED
Pilot pressure MPa	0,3 ... 1 MPa
Pritisak upravljanja	3 ... 10 bar
Protok, ventil	1.600 l/min
Protok ventila na pojedinačnoj priključnoj ploči	1.400 l/min
Optimizovani protok pneumatski upravljano ventila	1.500 l/min
Protok pneumatski povezanog ventila	1.400 l/min
Vreme isključenja	38 ms
Vreme uključenja	20 ms
Maks. pozitivni ispitni impuls kod 0 signala	1.600 µs
Maks. negativni ispitni impuls kod 1 signala	1.100 µs
Nazivna struja privlačenja po elektromagnetnom kalemu	60 mA up to 30 ms
Parametri kalema	24 V DC: 1.3 W
Čvrstoća na udarno naprezanje	2,5 kV
Stepen zagađenja	3
Dozvoljena kolebanja napona	+/- 10 %
Pogonski medijum	Kompresovani vazduh prema ISO 8573-1:2010 [7:4:4]
Napomena o mediju pogona i upravljanja	Nauljeni pogon je moguć (u daljnjem pogonu potreban)
Otpornost na vibracije	Ispitivanje transporta sa stepenom težine 2 prema FN 942017-4 i EN 60068-2-6
Udarna čvrstoća	Shock test with severity level 2 in accordance with FN 942017-5 and EN 60068-2-27
Klasa korozione otpornosti KBK	0 - No corrosion stress
PWIS conformity	VDMA24364-B1/B2-L
Relativna vlažnost vazduha	0 - 90 %
Temperatura okoline	-5 ... 50 °C

Svojstvo	Vrednost
Težina proizvoda	442 g
Električni priključak	Plug-in prema ISO 5599-2
Vrsta pričvršćenja	na priključnoj ploči
Priključak, upravljački pomoćni vazduh 12/14	Priključna ploča veličina 01 prema ISO 5599-2
Priključak, upravljački odlazni vazduh 82/84	po izboru: nije obuhvaćeno prema normi obuhvaćen
Pneumatski priključak 1	Priključna ploča veličina 01 prema ISO 5599-2
Pneumatski priključak 2	Priključna ploča veličina 01 prema ISO 5599-2
Pneumatski priključak 3	Priključna ploča veličina 01 prema ISO 5599-2
Pneumatski priključak 4	Priključna ploča veličina 01 prema ISO 5599-2
Pneumatski priključak 5	Priključna ploča veličina 01 prema ISO 5599-2
Materijal - napomena	RoHS komfornost
Material seals	FPM HNBR NBR
Material housing	Aluminijumski odlivak PA
Material screws	Galvanised steel