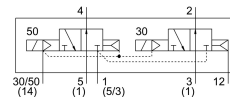
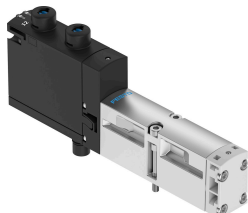


Elektromagnetni ventil VSVA-B-T32F-AZ-A2-1T1L

Broj dela: 8033483

FESTO



Tehnički list

Karakteristika	Vrednost
Funkcija ventila	2x3/2 otvoren monostabilan
Vrsta aktiviranja	električni
Ugradna širina	18 mm
Normalni nominalni protok	400 l/min
Pneumatski radni priključak	Priključna baza veličine 18 mm prema ISO 15407-1 Priključna ploča veličine 02 prema VDMA 24563 G1/8
Pogonski napon	24V DC
Radni pritisak	-0.09 MPa...1 MPa -0.9 bar...10 bar
Dizajn	Zasun sa klipom
Dozvola	c UL us - Recognized (OL)
Vrsta zaštite	IP65 NEMA 4
Funkcija ispuštanja vazduha	sa mogućnošću prigušivanja preko prigušne ploče preko pojedinačne ventilske baze
Princip zaptivanja	meko
Ugradni položaj	Proizvoljan
Ručna pomoćna aktivacija	pokriveno
Vrsta upravljanja	sa predupravljanjem
Snabdevanjem upravljačkim vazduhom	eksterni interno
Smer strujanja	isključivo reverzibilno
Prekrivanje	pozitivno preklapanje
Prikaz statusa signala	LED
Upravljački pritisak	0.3 MPa...1 MPa 3 bar...10 bar
Protočni ventil	600 l/min
Protok ventila na pojedinačnoj ventilskoj bazi	500 l/min
Protočni ventil pneumatski međupovezan i optimizovan za protok	550 l/min
Protočni ventil pneumatski međupovezan	400 l/min
Uklopno vreme isklj.	12 ms
Uklopno vreme uklj	25 ms

Karakteristika	Vrednost
Trajanje uključivanja	100%
Maks. pozitivni impuls ispitivanja pri signalu 0	1700 μs
Maks. negativni impuls ispitivanja pri signalu 1	1200 μs
Maks. potrošnja struje	60 mA
Nominalni radni napon DC	24 V
Karakteristične vrednosti za kaleme	24 V DC: 1,3 W
Otpornost na udarni napon	2.5 kV
Stepen zaprljanja	3
Dozvoljene oscilacije napona	+/- 10 %
Radni medij	Komprimovani vazduh u skladu sa ISO 8573-1:2010 [7:4:4]
Napomena o radnom/upravljačkom mediju	Moguća primena zauljenog vazduha (u tom slučaju se zauljivanje mora nastaviti)
Otpornost na oscilacije	Provera primene za transport sa stepenom oštine 2 prema FN 942017-4 i EN 60068-2-6
Otpornost na udare	Šok provera prema stepenu oštine 2 u skladu sa FN 942017-5 i EN 60068-2-27
Najviši stepen otpornosti na koroziju KBK	0 - bez izloženosti koroziji
LABS usklađenost	VDMA24364-B1/B2-L
Relativna vlažnost vazduha	0 - 90 %
Upravljački medijum	Komprimovani vazduh u skladu sa ISO 8573-1:2010 [7:4:4]
Temperatura okruženja	-5 °C...50 °C
Težina proizvoda	190 g
Električni priključak	Plug-in prema ISO 15407-2
Vrsta pričvršćenja	na priključnoj ploči
Priključak za upravljački vazduh 12/14	Priključna baza veličine 18 mm prema ISO 15407-2
Priključak upravljačkog izduvnog vazduha 82/84	obuhvaćeno nije u skladu sa standardom po izboru:
Pneumatski priključak 1	Priključna baza veličine 18 mm prema ISO 15407-2
Pneumatski priključak: 2	Priključna baza veličine 18 mm prema standardu ISO 15407-2
Pneumatski priključak 3	Priključna baza veličine 18 mm prema standardu ISO 15407-2
Pneumatski priključak: 4	Priključna baza veličine 18 mm prema ISO 15407-2
Pneumatski priključak: 5	Priključna baza veličine 18 mm prema standardu ISO 15407-2
Napomena o materijalu	RoHS-usaglašen
Radni materijal zaptivki	FPM HNBR NBR
Materijal kućišta	Aluminijum liven pod pritiskom PA
Materijal vijaka	Pocinkovani čelik