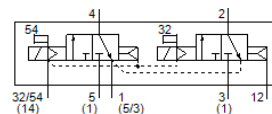


# Elektromagnetni ventil

## VSVA-B-T32N-AZH-A2-1T1L

Broj artikla: 8033463

FESTO



## Tehnički podaci

Svojstvo	Vrednost
Funkcija ventila	2x3/2 zatvoren, monostabilan
Način aktiviranja	električno
Širina	18 mm
Normalni nazivni protok	400 l/min
Operating pressure MPa	-0,09 ... 1 MPa
Pogonski pritisak	-0,9 ... 10 bar
Konstruktivna struktura	Klipni klizač
Dozvola	c UL us - Recognized (OL)
Mehanička zaštita	IP65 NEMA 4
Odzračna funkcija	se može prigušiti Via throttle plate Via individual sub-base
Princip zaptivanja	mekano
Položaj ugradnje	proizvoljno
Ručno pomoćno aktiviranje	Dodirno
Vrsta upravljanja	predupravljano
Snabdevanje upravljačkim vazduhom	eksterno interno
Smer protoka	isključivo reverzibilno
Overlap	Positive overlap
Signal status display	LED
Pilot pressure MPa	0,3 ... 1 MPa
Pritisak upravljanja	3 ... 10 bar
Protok, ventil	600 l/min
Protok ventila na pojedinačnoj priključnoj ploči	500 l/min
Optimizovani protok pneumatski upravljano ventila	550 l/min
Protok pneumatski povezanog ventila	400 l/min
Vreme isključenja	12 ms
Vreme uključenja	25 ms
Trajanje uključenosti	100 %
Maks. pozitivni ispitni impuls kod 0 signala	1.700 µs
Maks. negativni ispitni impuls kod 1 signala	1.200 µs
Maks. potrošnja struja	60 mA
Nazivni pogonski napon DC	24 V
Parametri kalema	24 V DC: 1.3 W
Čvrstoća na udarno naprezanje	2,5 kV
Stepen zagađenja	3
Dozvoljena kolebanja napona	+/- 10 %
Pogonski medijum	Kompresovani vazduh prema ISO 8573-1:2010 [7:4:4]
Napomena o mediju pogona i upravljanja	Nauljeni pogon je moguć (u daljnjem pogonu potreban)
Otpornost na vibracije	Ispitivanje transporta sa stepenom težine 2 prema FN 942017-4 i EN 60068-2-6
Udarne čvrstoća	Shock test with severity level 2 in accordance with FN 942017-5 and EN 60068-2-27
Klasa korozione otpornosti KBK	0 - No corrosion stress

Svojstvo	Vrednost
PWIS conformity	VDMA24364-B1/B2-L
Relativna vlažnost vazduha	0 - 90 %
Medijum upravljanja	Kompresovani vazduh prema ISO 8573-1:2010 [7:4:4]
Temperatura okoline	-5 ... 50 °C
Težina proizvoda	190 g
Električni priključak	Plug-in prema ISO 15407-2
Vrsta pričvršćenja	na priključnoj ploči
Priključak, upravljački pomoćni vazduh 12/14	Priključna ploča veličine 18 mm prema ISO 15407-2
Priključak, upravljački odlazni vazduh 82/84	po izboru: nije obuhvaćeno prema normi obuhvaćen
Pneumatski priključak 1	Priključna ploča veličine 18 mm prema ISO 15407-2
Pneumatski priključak 2	Priključna ploča veličine 18 mm prema ISO 15407-2
Pneumatski priključak 3	Priključna ploča veličine 18 mm prema ISO 15407-2
Pneumatski priključak 4	Priključna ploča veličine 18 mm prema ISO 15407-2
Pneumatski priključak 5	Priključna ploča veličine 18 mm prema ISO 15407-2
Materijal - napomena	RoHS komfornost
Material seals	FPM HNBR NBR
Material housing	Aluminijumski odlivak PA
Material screws	Galvanised steel