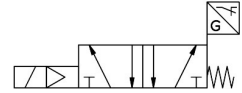
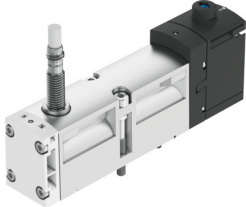


Elektromagnetni ventil VSVA-B-M52-MZ-A1-1T1L-ANC

Broj dela: 8033076

FESTO



Tehnički list

Karakteristika	Vrednost
Funkcija ventila	5/2 monostabilni
Vrsta aktiviranja	električni
Ugradna širina	26 mm
Normalni nominalni protok (normalizovan u skladu sa standardom DIN 1343)	1100 l/min
Pneumatski radni priključak	Priključna baza veličine 26 mm prema standardu ISO 15407-2 G1/4
Radni pritisak	-0.09 MPa...1 MPa -0.9 bar...10 bar
Dizajn	Zasun sa klipom
Način vraćanja u prethodni položaj	mehaničke opruge
KC oznaka	KC-EMV
CE-oznaka (vidi Izjavu o usaglašenosti)	prema EU direktivi o elektromagnetnoj kompatibilnosti
Vrsta zaštite	IP65 NEMA 4
Nominalna širina	9 mm
Funkcija ispuštanja vazduha	sa mogućnošću prigušivanja preko prigušne ploče preko pojedinačne ventilske baze
Princip zaptivanja	meko
Ugradni položaj	Proizvoljan
Ručna pomoćna aktivacija	pokriveno
Vrsta upravljanja	sa predupravljanjem
Snabdevanjem upravljačkim vazduhom	eksterni
Smer strujanja	Proizvoljan
Princip merenja	induktivno
Prekrivanje	pozitivno preklapanje
Zaštita od zamene polova senzora	za sve električne priključke
Prikaz statusa signala	LED
Provera uklopnom položaja	Položaj mirovanja sa senzorom
Prikaz statusa uključivanja senzora	LED
Upravljački pritisak	0.3 MPa...1 MPa 3 bar...10 bar

Karakteristika	Vrednost
Protočni ventil	1400 l/min
Protok ventila na pojedinačnoj ventilskej bazi	1200 l/min
Protočni ventil pneumatski međupovezan i optimizovan za protok	1350 l/min
Protočni ventil pneumatski međupovezan	1100 l/min
Uklopno vreme isklj.	54 ms
Uklopno vreme uklj	20 ms
Ventil - vreme uklj. senzora	60 ms
Ventil - uklopno vreme senzora isklj.	11 ms
Trajanje uključivanja	100%
Maks. pozitivni impuls ispitivanja pri signalu 0	1200 µs
Maks. negativni impuls ispitivanja pri signalu 1	1100 µs
Nominalni radni napon DC	24 V
Uklopni izlaz	NPN
Karakteristične vrednosti za kaleme	24 V DC: 1,6 W
Otpornost na udarni napon	2.5 kV
Stepen zaprljanja	3
Dozvoljene oscilacije napona	+/- 10 %
Radni medij	Komprimovani vazduh u skladu sa ISO 8573-1:2010 [7:4:4]
Napomena o radnom/upravljačkom mediju	Moguća primena zauljenog vazduha (u tom slučaju se zauljivanje mora nastaviti)
Otpornost na oscilacije	Provera primene za transport sa stepenom oštine 2 prema FN 942017-4 i EN 60068-2-6
Otpornost na udare	Šok provera prema stepenu oštine 2 u skladu sa FN 942017-5 i EN 60068-2-27
Najviši stepen otpornosti na koroziju KBK	0 - bez izloženosti koroziji
LABS usklađenost	VDMA24364-B1/B2-L
Temperatura medija	-5 °C...50 °C
Relativna vlažnost vazduha	0 - 90 %
Nivo zvučnog pritiska	85 dB(A)
Temperatura okruženja	-5 °C...50 °C
Maks. obrtni momenat pritezanja za pričvršćenje ventila	1.8 Nm...2.2 Nm
Težina proizvoda	307 g
Opseg radnog napona DC senzora	10 V...30 V
Otpornost senzora na kratki spoj	taktno
Struja u praznom hodu, senzor	10 mA
Maks. izlazne struje senzora	200 mA
Maks. frekvencija uključivanja senzora	5000 Hz
Preostala valovitost senzora	± 10 %
Prekid napona na senzoru	2 V
Električni priključak	4-polni Priključak prema ISO 15407-2
Priključak senzora	Kabl 2,5 m
Vrsta pričvršćenja	na priključnoj ploči
Priključak za upravljački vazduh 12/14	Priključna baza veličine 26 mm prema ISO 15407-2
Priključak upravljačkog izduvnog vazduha 82/84	obuhvaćeno nije registrovano po izboru:
Pneumatski priključak 1	Priključna baza veličine 26 mm prema ISO 15407-2
Pneumatski priključak: 2	Priključna baza veličine 26 mm u skladu sa ISO 15407-2
Pneumatski priključak 3	Priključna baza veličine 26 mm prema ISO 15407-2
Pneumatski priključak: 4	Priključna baza veličine 26 mm prema ISO 15407-2
Pneumatski priključak: 5	Priključna baza veličine 26 mm prema ISO 15407-2
Napomena o materijalu	RoHS-usaglašen

Karakteristika	Vrednost
Radni materijal zaptivki	FPM NBR
Materijal kućišta	Aluminijum liven pod pritiskom PA
Materijal vijaka	Pocinkovani čelik
Funkcija uklopnog elementa	Otvarač